

## Fechadores



# Insertos fechadores

## Inserto Fechador Serie FA

Al girar las piezas insertadas en el sentido horario, no aparece el fenómeno de convexidad cóncavo.

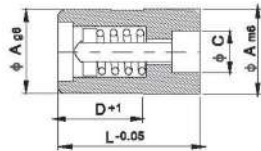
Las piezas insertadas se pueden cambiar desde la cara frontal, y al girarlas 2-4 giros en sentido contrario anti-horario, aparece el fenómeno de convexidad, y es fácil de reemplazar sin quitar el molde.

Nota: En el proceso de producción, no gire en sentido anti-horario cuando ajuste el sello de fecha, y debe ajustarlo en el sentido horario para evitar que las piezas insertadas se aflojen.



Material: SUS420

Dureza: 48°-54°



Mes



Mes y Año



Año



N En Blanco

Representa el numero de años visualizado N

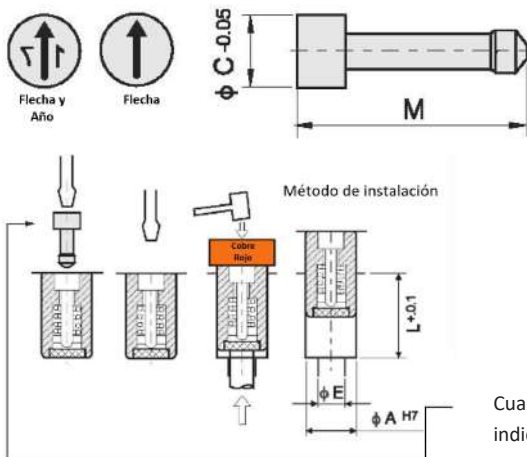
Norma europea española

(1-12) MES	(15+12) MES Y AÑO	(15) AÑO (a partir del 15)	FLECHA	A	C	D	L	N
FA.0422SF	FA.042212	FA.042204	FA.042200	4	2.2	6	12	4
FA.0530SF	FA.053012	FA.053004	FA.053000	5	3	6	12	4
FA.0632SF	FA.063212	FA.063205	FA.063200	6	3.2	12	20	5
FA.0847SF	FA.084712	FA.084705	FA.084700	8	4.7	12	20	5
FA.1057SF	FA.105706	FA.105706	FA.105700	10	5.7	12	20	6
FA.1267SF	FA.126712	FA.126708	FA.126700	12	6.7	12	20	8
FA.1687SF	FA.168712	FA.168710	FA.168700	16	8.7	12	20	10
FA.2007SF	FA.200712	FA.200710	FA.200700	20	10.7	12	20	10

Llenar el año de inicio después del modelo de pedido

## Inserto Interior IA

El inserto interior se puede desmontar y puede elegir diferentes tipos de insertos según los diferentes años.



FLECHA	AÑO	C	M
IA.2275SF	IA.2275..	2.2	7.7
IA.3075SF	IA.3075..	3	7.7
IA.3217SF	IA.3217..	3.2	17
IA.4717SF	IA.4717..	4.7	17
IA.5717SF	IA.5717..	5.7	17
IA.6717SF	IA.6717..	6.7	17
IA.8717SF	IA.8717..	8.7	17
IA.1007SF	IA.1007..	10.7	17

Cuando el inserto se coloca en el cuerpo principal, preste atención a escuchar el sonido de "clic" que indica que la instalación del inserto es correcta.

## Inserto Fechador Serie FX

Al girar las piezas insertadas en el sentido horario, no aparece el fenómeno de convexidad cóncavo.

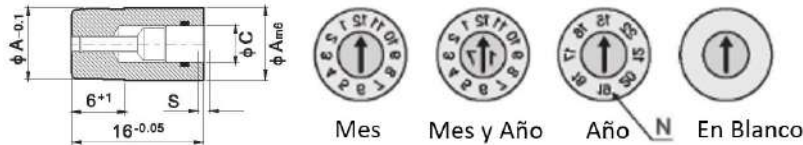
Las piezas insertadas se pueden cambiar desde la cara frontal, y al girarlas 2-4 giros en sentido contrario anti-horario, aparece el fenómeno de convexidad, y es fácil de reemplazar sin quitar el molde.

Nota: En el proceso de producción, no gire en sentido anti-horario cuando ajuste el sello de fecha, y debe ajustarlo en el sentido horario para evitar que las piezas insertadas se aflojen.



Material: SUS420

Dureza: 48°-54°



Norma Europea Española

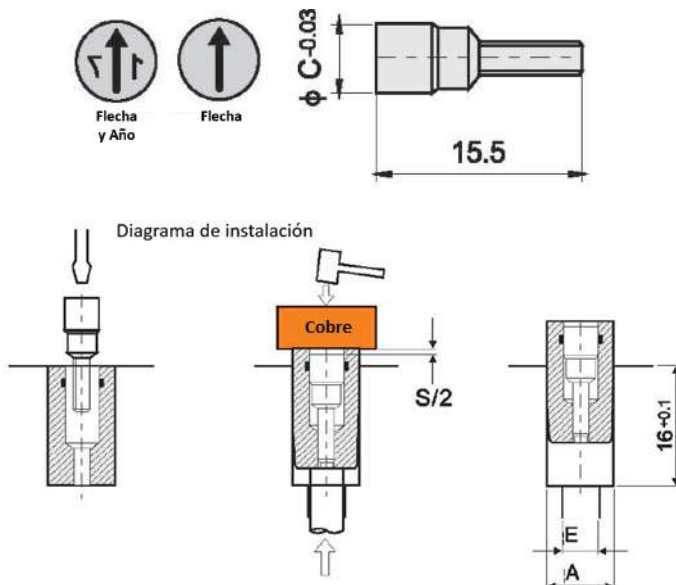
Representa el numero de años visualizado N

(1-2) MES	(15+12) MES Y AÑO	AÑO	FLECHA	A	C	E	S	N
FX.0632SF	FX.063212	FX.063205	FX.063200	6	3.2	4	0.25	5
FX.0847SF	FX.084712	FX.084705	FX.084700	8	4.7	6	0.25	5
FX.1057SF	FX.105712	FX.105706	FX.105700	10	5.7	8	0.25	6
FX.1267SF	FX.126712	FX.126708	FX.126700	12	6.7	10	0.25	8

Llenar el año de inicio después del modelo de pedido

## Inserto Interior IX

El inserto interior se puede desmontar y puede elegir diferentes tipos de insertos según los diferentes años.



FLECHA	AÑO	C
IX.3215SF	IX.3215..	3.2
IX.4715SF	IX.4715..	4.7
IX.5715SF	IX.5715..	5.7
IX.6715SF	IX.6715..	6.7

Por favor indica el año de la fecha

# Insertos fechadores

## Inserto Fechador Serie FT

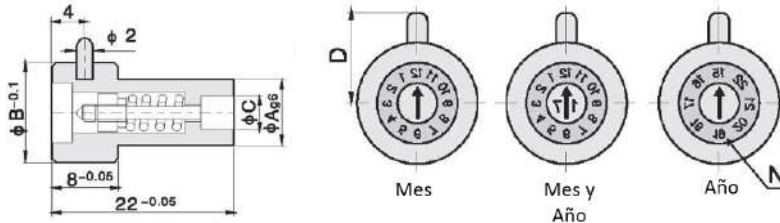
El inserto puede ser un intercambio positivo, un reemplazo fácil y ahorro de costos. El diseño de factor de forma de escritorio principal para resolver el capítulo de fecha de fabricación de molde por inyección en un prolapsos de adherencia de troquel positivo.

El lado del cuerpo principal está equipado con un pasador de posicionamiento, utilizado hasta la fecha en el capítulo antirrotación; nota: reemplace la pieza de inserción para abrir el molde, inserte de adentro hacia afuera desde dentro de la plantilla después de la sustitución.



Material: SUS420

Dureza: 48°-54°



Norma Europea Española

Representa el numero de años visualizado N

(1-12) MES	(12+12) MES Y AÑO	AÑO	A	C	B	D	N
FT.0847SF	FT.084712	FT.084705	8	4.7	12	11	5
FT.1057SF	FT.105712	FT.105706	10	5.7	14	11	8
FT.1267SF	FT.126712	FT.126708	12	6.7	16	12	8
FT.1607SF	FT.160712	FT.160708	16	10.7	20	14	8

Llenar el año de inicio después del modelo de pedido

## Inserto Interior IT

El puntero interno se puede desmontar y puede elegir diferentes tipos de punteros internos según los diferentes años.

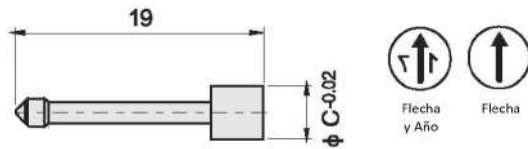
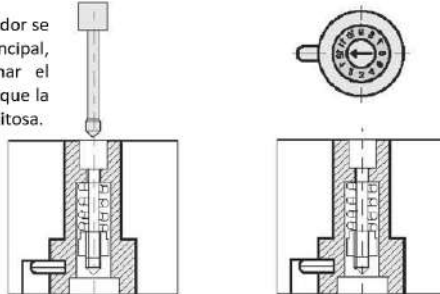


Diagrama de Instalación.

Cuando el inserto del fechador se coloque en el cuerpo principal, preste atención a escuchar el sonido de "clic" que indica que la instalación del inserto es exitosa.



FLECHA	AÑO	C
IT.4719SF	IT.4719..	4.7
IT.5719SF	IT.5719..	5.7
IT.6719SF	IT.6719..	6.7
IT.0719SF	IT.0719..	10.7

Indicar el año requerido

## Inserto Fechador Serie Z486

Se puede cambiar el núcleo del fechador.

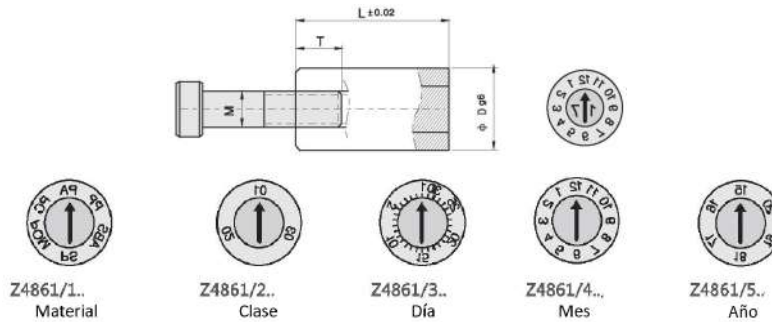
Cuando se instala el inserto interno, se requiere una rotación en sentido contrario a las agujas del reloj.

El extremo de la cola del sello fechador tiene una rosca que es conveniente para la fijación por tornillo en el extremo posterior.



Material: SUS420

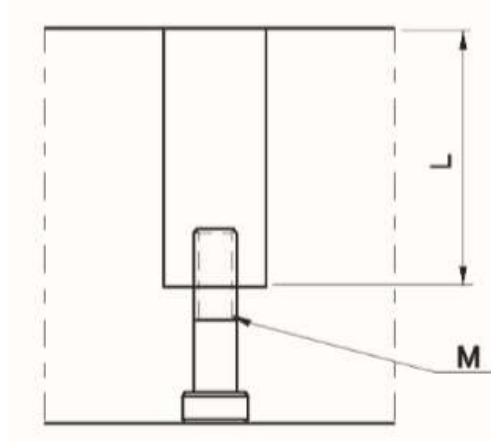
Dureza: 48°-54°



Norma Europea Alemana

MATERIALES	CAMBIO	DIAS	MESES	AÑO	T	M	D	L
Z4861/1/4	Z4861/2/4	Z4861/3/4	Z4861/4/4	Z4861/5/4	2.5	2	4	12.5
Z4861/1/5	Z4861/2/5	Z4861/3/5	Z4861/4/5	Z4861/5/5	3	2.5	5	14
Z4861/1/6	Z4861/2/6	Z4861/3/6	Z4861/4/6	Z4861/5/6	3	3	6	16
Z4861/1/8	Z4861/2/8	Z4861/3/8	Z4861/4/8	Z4861/5/8	3	3	8	18
Z4861/1/10	Z4861/2/10	Z4861/3/10	Z4861/4/10	Z4861/5/10	5.5	3	10	22
Z4861/1/12	Z4861/2/12	Z4861/3/12	Z4861/4/12	Z4861/5/12	5.5	4	12	25

DIAGRAMA DE INSTALACION.



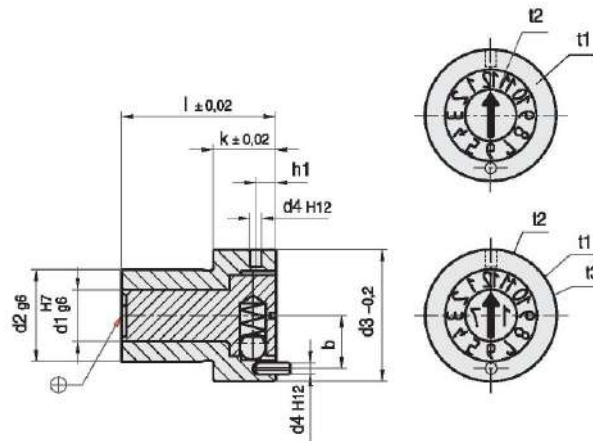
La fecha y el agujero en el molde deben ser instalados.

# Insertos fechadores

## Inserto Fechador Serie Z 48

Material: SUS420

Dureza: 48°-54°

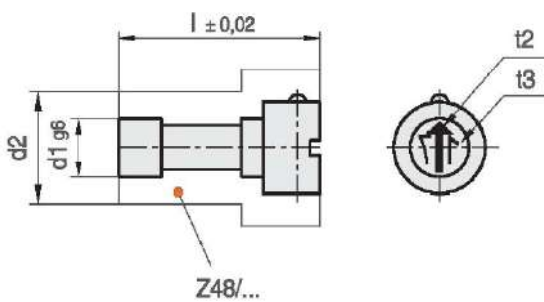


t1,t2,t3: Profundidad de grabado.

Por favor complete el numero de pedido especificando el año requerido.

NÚMERO DE PARTE	t1	t2	t3	d4	h1	b	l	k	d3	d1	d2			
Z48/6/...	0,15	0,5	0,15	1,5	0,9	5	14	5	10	3,5	6			
8/...		0,6				6		6				12	4,5	8
12/...	0,2	0,9	0,2	2	3,5	8	22	10	20	6,5	12			
16/...						9,25		11				23	9	16
20/...						11,5		14				28	10,5	20

## Inserto Interior Z 481



t2,t3: Profundidad de grabado.

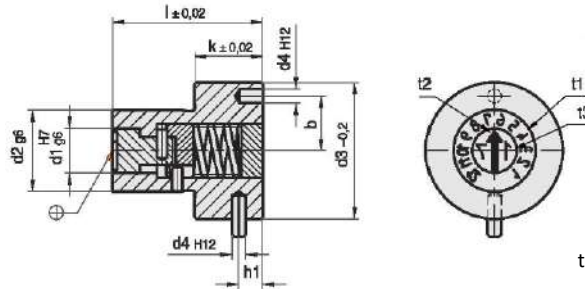
Por favor complete el numero de pedido especificando el año requerido.

NÚMERO DE PARTE	t2	t3	l	d1	d2
Z481/6	0,5	0,15	14	3,5	6
8	0,6		17	4,5	8
12	0,9	0,2	22	6,5	12
16			27	9	16
20			36	10,5	20

## Inserto Fechador Serie Z 485

Material: SUS420

Dureza: 48°-54°

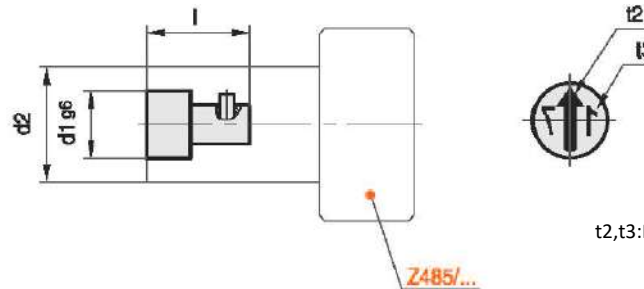


t1,t2,t3: Profundidad de grabado.

Por favor complete el numero de pedido especificando el año requerido.

NÚMERO DE PARTE	t1/t3	t2	d4	h1	b	l	k	d3	d1	d2
Z485/6/...	0,15	0,5	1,5	1,5	3,5	14	5	10	3,5	6
8/...		0,6		2,5	4,5	17	6	12	4,5	8
12/...	0,2	0,9	2	3,5	8	22	10	20	6,5	12
16/...					9,25	27	11	23	9	16
20/...					11,5	36	14	28	10,5	20

## Inserto Interior Z 4851



t2,t3:Profundidad de grabado.

1)Por favor complete el numero de pedido especificando el año requerido.

NÚMERO DE PARTE	t2	t3	l	d1	d2
Z4851/6/...	0,5	0,15	5,2	3,5	6
8/...	0,6		7	4,5	8
12/...	0,9	0,2	8,85	6,5	12
16/...			11,5	9	16
20/...			15	10,5	20

# Insertos fechadores

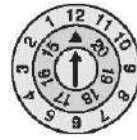
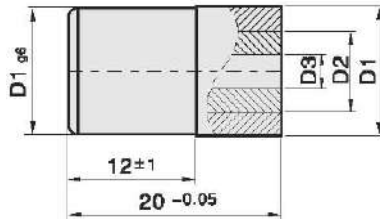
## Inserto Fechador Combinado FD

Con este tipo fechador combinado con año y mes, no necesita dos fechadores, así puede ahorrar costos de mecanizado y espacio de molde. Está compuesto por 12 meses y 5 años, por lo que puede usarlo durante cuatro años sin cambios.

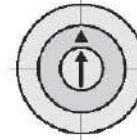


Material: SUS420

Dureza: 48°-54°



Mes  
y Año



Blanco

Norma Europea Española

N Representa el numero de años

AÑO Y MES	FLECHA EN BLANCO	D1	D2	D3
FD.080512/..	FD.080500	8	5.5	3
FD.100612/..	FD.100600	10	6	3
FD.120812/..	FD.120800	12	8	4
FD.161012/..	FD.161000	16	10.58	5.3
FD.201212/..	FD.201200	20	12	6

Llenar el año de inicio después del modelo de pedido

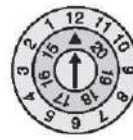
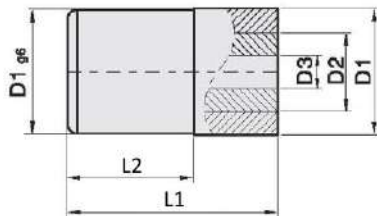
## Inserto Interior Combinado FDA

El Largo ha sido modificada en comparación con FD, adecuada para la aplicación regional.

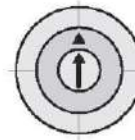


Material: SUS420

Dureza: 48°-54°



Mes  
y Año



Blanco

NÚMERO DE PARTE	TAMAÑO STANDARD				
AÑO+MES(1-12)	D1	D2	D3	L1	L2
FDA.12106/..	6	4	2	12	6+1
FDA.12108/..	8	5	2.5	12	6+1
FDA.121010/..	10	6	3	12	6+1
FDA.121012/..	12	8	4	14	7+1
FDA.121016/..	16	10	5	14	7+1
FDA.121020/..	20	12	6	16	8+1

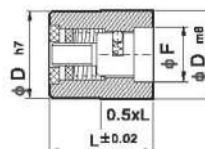


## Inserto Fechador Renovable UYM

Desde la superficie del subtipo de molde, puede reemplazar rápidamente las piezas insertadas sin desmontar el molde. posicionamiento de la pelota; Las piezas insertadas pueden cambiar su año, adecuadas para el molde de producción a largo plazo, a fin de ahorrar el costo del molde.

Material: SUS420

Dureza: 48°-54°



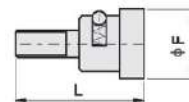
Estándar Americano

MESES+AÑOS	MESES	AÑO	DIAS	1° DIGITO	2° DIGITO	BLANCO	D	L	F
UYM_*_04	UOM0004	UOY_*_04	-----	UOR0004	UOS0004	UOB0004	4	8	2.4
UYM_*_06	UOM0006	UOY_*_06	-----	UOR0006	UOS0006	UOB0006	6	8	3.7
UYM_*_08	UOM0008	UOY_*_08	-----	UOR0008	UOS0008	UOB0008	8	10	5.0
UYM_*_10	UOM0010	UOY_*_10	-----	UOR0010	UOS0010	UOB0010	10	12	6.3
UYM_*_12	UOM0012	UOY_*_12	-----	UOR0012	UOS0012	UOB0012	12	14	7.5
UYM_*_16	UOM0016	UOY_*_16	UOD0016	UOR0016	UOS0016	UOB0016	16	14	11.0
UYM_*_20	UOM0020	UOY_*_20	UOD0020	UOR0020	UOS0020	UOB0020	20	16	13.2

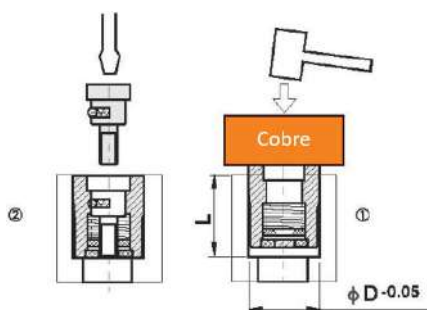
Por favor, indique el primer año en \*\_\* cuando realice el pedido

MESES	AÑO	DIAS	1° DIGITO	2° DIGITO	BLANCO	D	L	F
UUM0004	UUY_*_04	-----	UUR0004	UUS0004	UUB0004	4	8	2.4
UUM0006	UUY_*_06	-----	UUR0006	UUS0006	UUB0006	6	8	3.7
UUM0008	UUY_*_08	-----	UUR0008	UUS0008	UUB0008	8	10	5.0
UUM0010	UUY_*_10	-----	UUR0010	UUS0010	UUB0010	10	12	6.3
UUM0012	UUY_*_12	-----	UUR0012	UUS0012	UUB0012	12	14	7.5
UUM0016	UUY_*_16	UUD0016	UUR0016	UUS0016	UUB0016	16	14	11.0
UUM0020	UUY_*_20	UUD0020	UUR0020	UUS0020	UUB0020	20	16	13.2

## Inserto Interior YUU



Ejemplo:



AÑO Y FLECHA	FLECHA	L	F
YUU_*_04	OUU0004	8	2.4
YUU_*_06	OUU0006	8	3.7
YUU_*_08	OUU0008	10	5.0
YUU_*_10	OUU0010	12	6.3
YUU_*_12	OUU0012	14	7.5
YUU_*_16	OUU0016	14	11.0
YUU_*_20	OUU0020	16	13.2

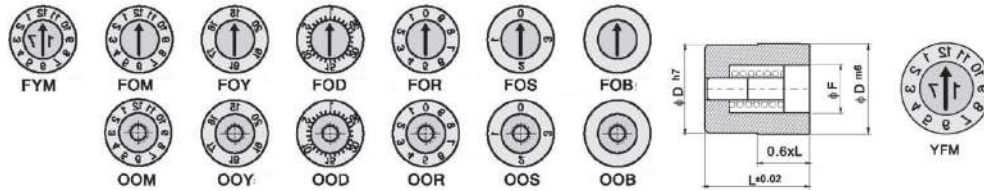
Llenar el año de inicio después del modelo de pedido

# Insertos fechadores

## Inserto Fechador Renovable FYM

Material: SUS420

Dureza: 48°-54°



Estándar Americano

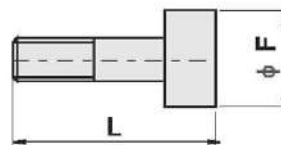
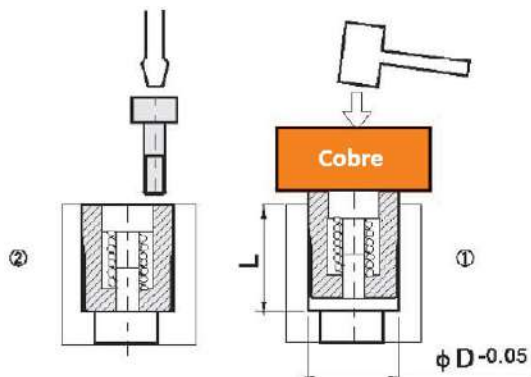
MESES+AÑO	MESES	AÑO	DIAS	1° DIGITO	2° DIGITO	BLANCO	D	L	F
FYM*_04	FOM0004	FOY*_04	-----		FOS0004	FOB0004	4	5	2.1
FYM*_06	FOM0006	FOY*_06	-----	FOR0006	FOS0006	FOB0006	6	8	3.1
FYM*_08	FOM0008	FOY*_08	-----	FOR0008	FOS0008	FOB0008	8	10	4.4
FYM*_10	FOM0010	FOY*_10	-----	FOR0010	FOS0010	FOB0010	10	12	5.2
FYM*_12	FOM0012	FOY*_12	FOD0012	FOR0012	FOS0012	FOB0012	12	14	6.2
FYM*_16	FOM0016	FOY*_16	FOD0016	FOR0016	FOS0016	FOB0016	16	14	8.2
FYM*_20	FOM0020	FOY*_20	FOD0020	FOR0020	FOS0020	FOB0020	20	16	11

Por favor, indique el primer año en \*\_ cuando realice el pedido

MESES	AÑO	DIAS	1° DIGITO	2° DIGITO	BLANCO	D	L	F
OOM0004	OOY*_04	-----	-----	OOS0004	OOB0004	4	5	2.1
OOM0006	OOY*_06	-----	OOR0006	OOS0006	OOB0006	6	8	3.1
OOM0008	OOY*_08	-----	OOR0008	OOS0008	OOB0008	8	10	4.4
OOM0010	OOY*_10	-----	OOR0010	OOS0010	OOB0010	10	12	5.2
OOM0012	OOY*_12	OOD0012	OOR0012	OOS0012	OOB0012	12	14	6.2
OOM0016	OOY*_16	OOD0016	OOR0016	OOS0016	OOB0016	16	14	8.2
OOM0020	OOY*_20	OOD0020	OOR0020	OOS0020	OOB0020	20	16	11

## Inserto Interior YON

Ejemplo:



AÑO Y FLECHA	FLECHA	L	F
YON*_04	OON0004	8	2.1
YON*_06	OON0006	8	3.1
YON*_08	OON0008	10	4.4
YON*_10	OON0010	12	5.2
YON*_12	OON0012	14	6.2
YON*_16	OON0016	14	8.2
YON*_20	OON0020	16	11

## Inserto Fechador Dividido DTAA

Material: SUS420

Dureza: 48°-54°



DTAA



DTBB



DT



DTS



DTC



DTD



DTE



DTF



DTG



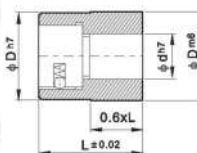
DTN



DTMA



DTMB



DTBB



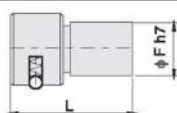
### ESTANDAR JAPONES

MESES+AÑO	MESES+AÑO	AÑO	AÑO	MESES	MESES	D	L	d
DTAA4_*	DTBB4_*	DT4_*	DTS4_*	DTC_*	DTD4_*	4	8	2.2
DTAA5_*	DTBB5_*	DT5_*	DTS5_*	DTC_*	DTD5_*	5	8	2.5
DTAA6_*	DTBB6_*	DT6_*	DTS6_*	DTC_*	DTD6_*	6	8	2.8
DTAA8_*	DTBB8_*	DT8_*	DTS8_*	DTC_*	DTD8_*	8	10	4
-----	DTBB10_*	DT10_*	DTS10_*	-----	DTD10_*	10	12	5
-----	DTBB12_*	DT12_*	DTS12_*	-----	DTD12_*	12	14	6.5
-----	DTBB16_*	DT16_*	DTS16_*	-----	DTD16_*	16	14	10
-----	DTBB20_*	DT20_*	-----	-----	DTD20_*	20	16	12

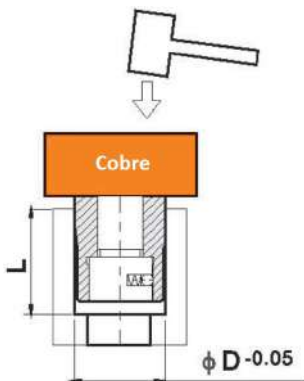
Por favor, indique el primer año en \*\_ cuando realice el pedido

1° DIGITO	2° DIGITO	DIAS	BLANCO	XY+AÑO	AB+AÑO	D	L	d
DTE4	DTF4	-----	DTN4	-----	-----	4	8	2.2
DTE5	DTF5	-----	DTN5	DTMA5	DTNB5	5	8	2.5
DTE6	DTF6	-----	DTN6	DTMA6	DTNB6	6	8	2.8
DTE8	DTF8	-----	DTN8	DTMA8	DTNB8	8	10	4
DTE10	DTF10	-----	DTN10	-----	DTNB10	10	12	5
DTE12	DTF12	-----	DTN12	-----	DTNB12	12	14	6.5
DTE16	DTF16	-----	DTN16	-----	DTNB16	16	14	10
DTE20	DTF20	-----	DTN20	-----	DTNB20	20	16	12

### Inserto Interior DYY



Ejemplo:



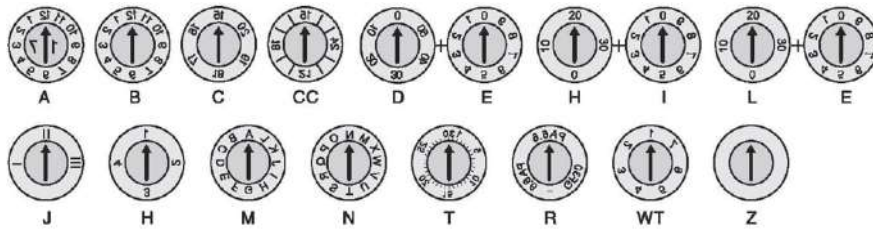
AÑO + FLECHA	FLECHA	AB + FLECHA	L	F
DYY4_*	DN4	DYM5	8	2.2
DYY5_*	DN5	DYM6	8	2.5
DYY6_*	DN6	DYM8	8	3
DYY8_*	DN8	DYM10	8	4
DYY10_*	DN10	DYM12	10	5
DYY12_*	DN12	DYM16	12	6.5
DYY16_*	DN16	DYM20	14	10
DYY20_*	DN20	-----	16	12

# Insertos fechadores

## Fechador DATI 1000

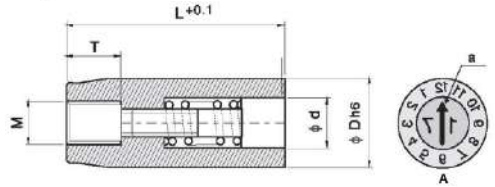
Material: SUS420

Dureza: 48°-54°



### ESTANDAR ALEMÁN

PREFIX	D	d	L	M	T	a
DATI1000	3	1.6	14	2	3	0.3
	4	2.5	14	2	3	0.3
	5	3.1	17	3	3	0.4
	6	3.1	17	3	3	0.4
	8	4.6	20	4	4	0.4
	10	4.6	20	5	4	0.4
	12	6.4	25	6	6	0.6
	16	8.4	33	8	8	0.6



Como ordenar:

PREFIX x D x d - Modelo

Por Ejemplo:

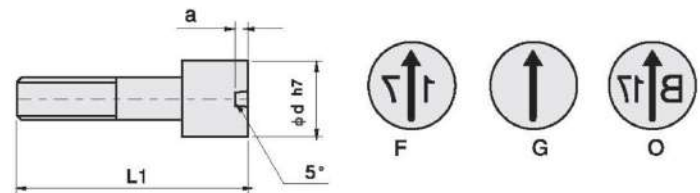
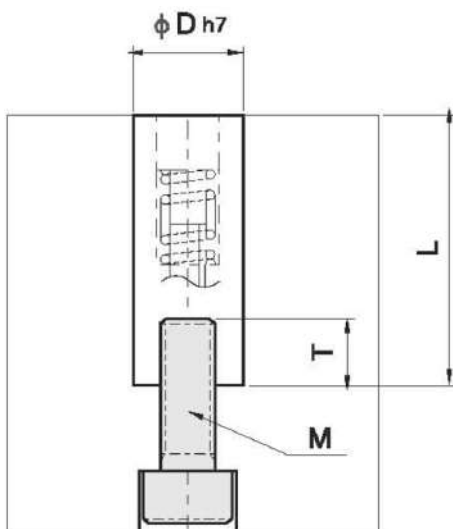
DATI1000 x 3 x 1.6 - A

O

DATI1000 x 10 x 4.6 - WT

## Inserto Interno DATI 1000

Ejemplo:



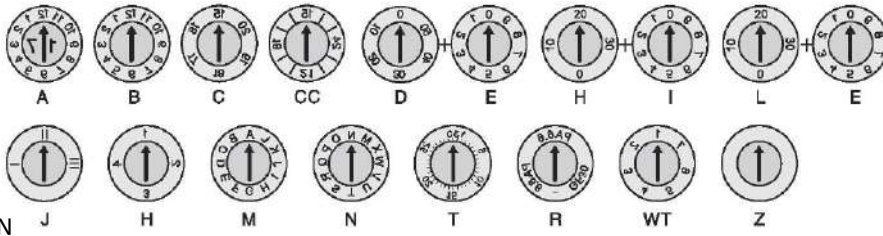
AÑO + FLECHA	FLECHA	AB + FLECHA	L1	d	a
F/3/..	G/3/00	O/3/..	9	1.6	0.3
F/4/..	G/4/00	O/4/..	10.5	2.5	0.3
F/5/..	G/5/00	O/5/..	13	3.1	0.4
F/6/..	G/6/00	O/6/..	13	3.1	0.4
F/8/..	G/8/00	O/8/..	14	4.6	0.4
F/10/..	G/10/00	O/10/..	14	4.6	0.4
F/12/..	G/12/00	O/12/..	17	6.4	0.6
F/16/..	G/16/00	O/16/..	23	8.4	0.6

Indique el año de inicio después del modelo de pedido.

## Inserto Fechador DATI 1200

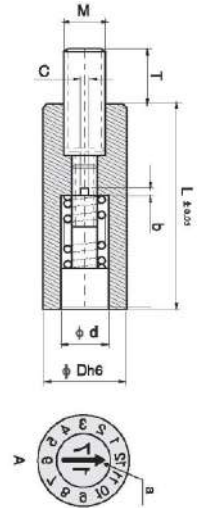
Material: SUS420

Dureza: 48°-54°



ESTANDAR ALEMÁN

PREFIX	D	d	L	M	T	a	b	c
DATI1200	3	1.6	14	2	4	0.2	0.5	0.5
	4	2.5	14	2	4	0.3	0.5	0.6
	5	3.1	17	3	4	0.4	0.5	0.8
	6	3.1	17	3	4	0.4	0.5	0.8
	8	4.6	20	4	7	0.4	0.7	1
	10	4.6	20	5	8	0.4	0.7	1
	12	6.4	25	6	8	0.6	1	1.5
	16	8.4	33	8	10	0.6	1	1.5

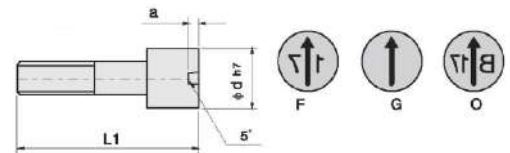


Como ordenar: PREFIX x D x d - Modelo

Por Ejemplo: DATI1200x3x1.6-A, DATI1200x10x4.6-T

## Inserto Interior DATI1200

Ejemplo:



AÑO + FLECHA	FLECHA	AB + FLECHA	L1	d	a
F/3/..	G/3/00	O/3/..	9	1.6	0.3
F/4/..	G/4/00	O/4/..	10.5	2.5	0.3
F/5/..	G/5/00	O/5/..	13	3.1	0.4
F/6/..	G/6/00	O/6/..	13	3.1	0.4
F/8/..	G/8/00	O/8/..	14	4.6	0.4
F/10/..	G/10/00	O/10/..	14	4.6	0.4
F/12/..	G/12/00	O/12/..	17	6.4	0.6
F/16/..	G/16/00	O/16/..	23	6.8	0.6

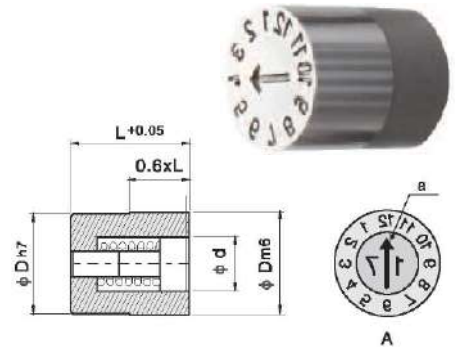
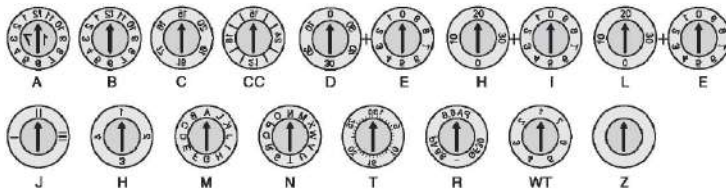
Indique el año de inicio después del modelo de pedido.

# Insertos fechadores

## Inserto Fechador DATI 1300

Material: SUS420

Dureza: 48°-54°



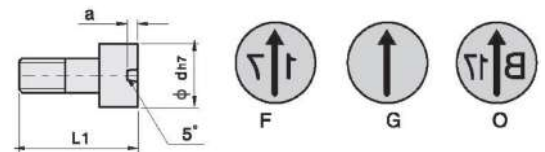
ESTANDAR ALEMÁN

Como ordenar: PREFIX x D x d - Modelo

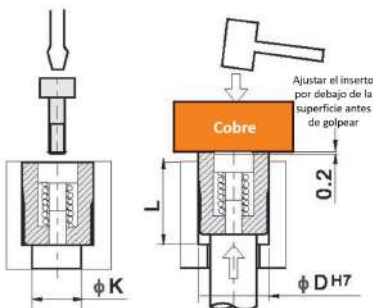
Por Ejemplo: DATI1300x2.6x1.4-A, DATI1300x12x6.2-Z

PREFIX	D	d	L	a	b	K
DATI1300	2.6	1.4	4	0.20	0.20	1.5
	2.8	1.4	4	0.20	0.20	1.5
	3	1.5	4	0.20	0.20	1.6
	3.5	1.8	5	0.20	0.25	1.8
	4	2.1	5	0.30	0.25	2.2
	5	3.1	8	0.40	0.20	3.2
	6	3.1	8	0.40	0.20	3.2
	8	4.4	10	0.40	0.25	4.2
	10	5.2	12	0.40	0.35	5.2
	12	6.2	14	0.60	0.35	6.2
	16	8.2	14	0.60	0.35	8.2

## Inserto Interior DATI 1300



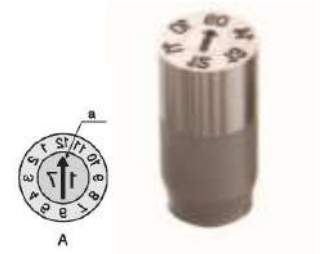
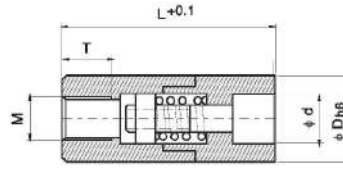
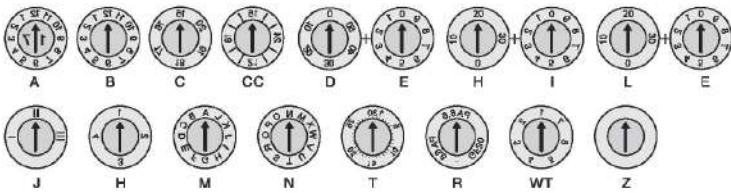
Ejemplo:



AÑO + FLECHA	FLECHA	AB + FLECHA	L1	d	a
F/1302.6/..	G/1302.6/00	O/1302.6/..	3.8	1.4	0.2
F/1302.8/..	G/1302.8/00	O/1302.8/..	3.8	1.4	0.2
F/1303/..	G/1303/00	O/1303/..	3.8	1.5	0.2
F/1303.5/..	G/1303.5/00	O/1303.5/..	4.8	1.8	0.2
F/1304/..	G/1304/00	O/1304/..	4.8	2.1	0.3
F/1305/..	G/1305/00	O/1305/..	7.8	3.1	0.4
F/1306/..	G/1306/00	O/1306/..	7.8	3.1	0.4
F/1308/..	G/1308/00	O/1308/..	9.8	4.4	0.4
F/1310/..	G/1310/00	O/1310/..	11.8	5.2	0.4
F/1312/..	G/1312/00	O/1312/..	13.8	6.2	0.6
F/1316/..	G/1316/00	O/1316/..	13.8	8.2	0.6

Indique el año de inicio después del modelo de pedido.

## Inserto Fechador DATI 2000



Material: SUS420

Dureza: 48°-54°

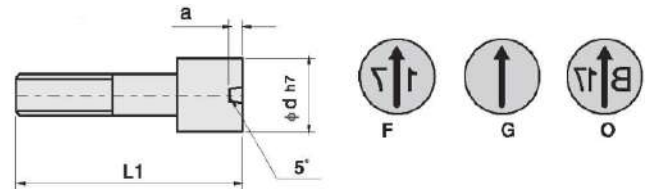
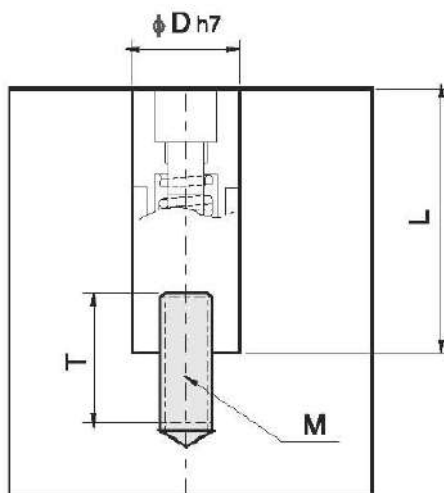
ESTANDAR ALEMÁN Como ordenar: **PREFIX x D x d - Modelo**

Por Ejemplo: **DATI2000x6x3.1-R**

PREFIX	D	d	L	M	T	A
DATI2000	4	2.5	14	2	3	0.3
	5	3.1	17	3	3	0.4
	6	3.1	17	3	3	0.4
	8	4.6	20	4	4	0.4
	10	4.6	20	5	4	0.4
	12	6.4	25	6	6	0.6
	16	8.4	33	8	8	0.6

## Inserto interior DATI 2000

Ejemplo:

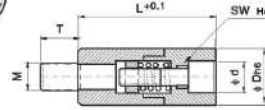
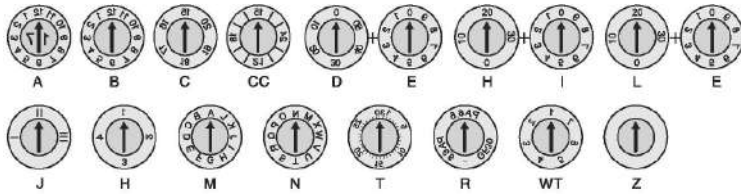


AÑO + FLECHA	FLECHA	AB + FLECHA	L1	d	A
F/4/..	G/4/00	O/4/..	10.5	2.5	0.3
F/5/..	G/5/00	O/5/..	13	3.1	0.4
F/6/..	G/6/00	O/6/..	13	3.1	0.4
F/8/..	G/8/00	O/8/..	14	4.6	0.4
F/10/..	G/10/00	O/10/..	14	4.6	0.4
F/12/..	G/12/00	O/12/..	17	6.4	0.6
F/16/..	G/16/00	O/16/..	23	8.4	0.6

Indique el año de inicio después del modelo de pedido.

# Insertos fechadores

## Inserto Fechador DATI 2200



Material: SUS420

Dureza: 48°-54°

ESTANDAR ALEMÁN

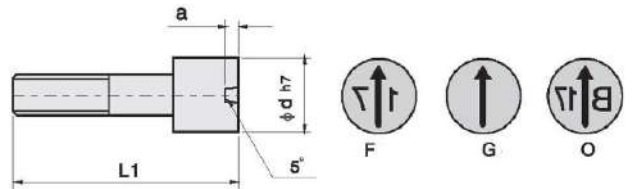
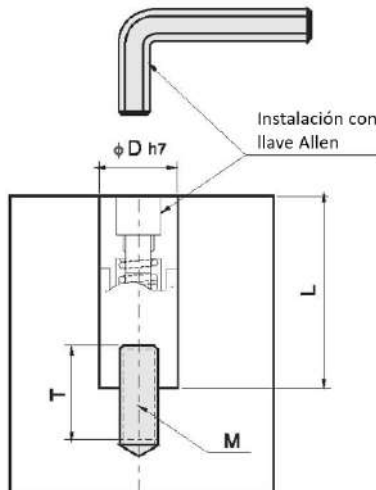
Como ordenar: **PREFIX x D x d - Modelo**

Por Ejemplo: **DATI2200x5x3.1-M**

PREFIX	D	d	L	M	T	a	SW
DATI2200	4	2.5	14	2	4	0.3	1.5
	5	3.1	17	3	4	0.4	2
	6	3.1	17	3	4	0.4	2
	8	4.6	20	4	4	0.4	3
	10	4.6	20	5	4	0.4	3
	12	6.4	25	6	6	0.6	4
	16	8.4	33	8	8	0.6	4

## Inserto Interior DATI 2200

Ejemplo:

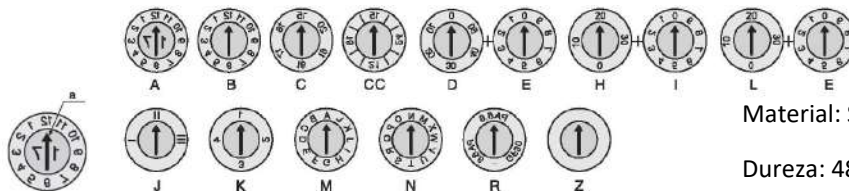
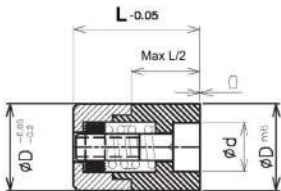


AÑO + FLECHA	FLECHA	AB + FLECHA	L1	d	a
F/4/..	G/4/00	O/4/..	10.5	2.5	0.3
F/5/..	G/5/00	O/5/..	13	3.1	0.4
F/6/..	G/6/00	O/6/..	13	3.1	0.4
F/8/..	G/8/00	O/8/..	14	4.6	0.4
F/10/..	G/10/00	O/10/..	14	4.6	0.4
F/12/..	G/12/00	O/12/..	17	6.4	0.6
F/16/..	G/16/00	O/16/..	23	8.4	0.6

Indique el año de inicio después del modelo de pedido.



## Sello de fecha reemplazable DATI



Material: SUS420

Dureza: 48°-54°

ESTANDAR ALEMÁN

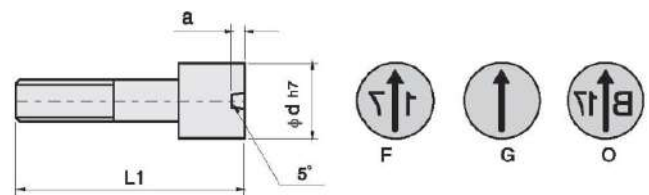
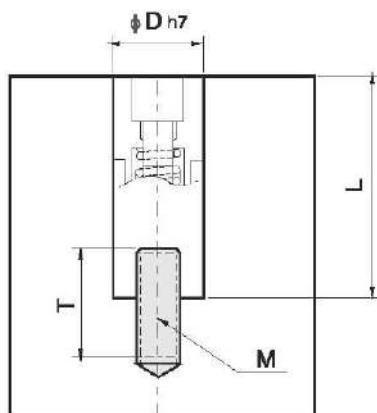
Como ordenar: **PREFIX x D x d - Modelo**

Por Ejemplo: **DATI2300x12x6.2-J**

PREFIX	D	d	L	a	Kmax
DATI2300	2,6	1,4	4	0,25	2,1
	3	1,6	4	0,25	2,1
	4	2,5	5	0,3	2,6
	5	3,1	8	0,4	3,2
	6	3,1	8	0,4	3,2
	8	4,4	10	0,4	5,2
	10	5,2	12	0,4	6,2
	12	6,2	14	0,6	7,2
	16	8,2	14	0,6	8,2
	20	11	16	0,6	10,2

## Inserto Interior DATI 2300

Ejemplo:

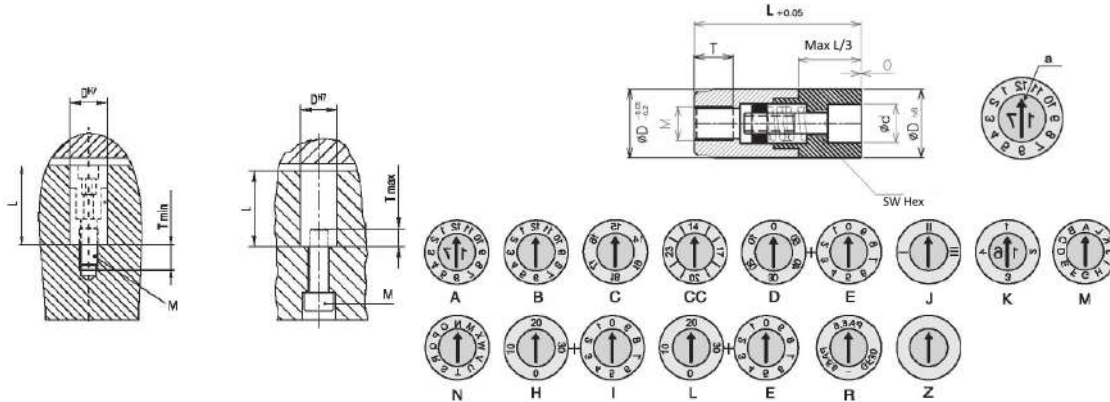


AÑO + FLECHA	FLECHA	AB + FLECHA	L1	d	a
F/4/..	G/4/00	O/4/..	10.5	2.5	0.3
F/5/..	G/5/00	O/5/..	13	3.1	0.4
F/6/..	G/6/00	O/6/..	13	3.1	0.4
F/8/..	G/8/00	O/8/..	14	4.6	0.4
F/10/..	G/10/00	O/10/..	14	4.6	0.4
F/12/..	G/12/00	O/12/..	17	6.4	0.6
F/16/..	G/16/00	O/16/..	23	8.4	0.6

Indique el año de inicio después del modelo de pedido.

# Insertos fechadores

## Inserto Fechador DATI 2400



Material: SUS420

Dureza: 48°-54°

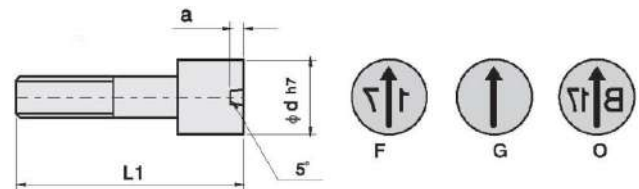
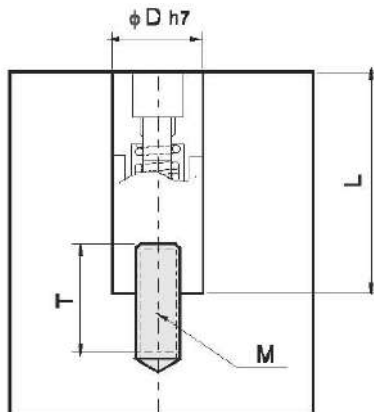
Como ordenar: **PREFIX x D x d - Modelo**

Por Ejemplo: **DATI2400x8x4.4-CC**

PREFIX	D	d	L	M	T	a	SW
DATI2400	4	2.5	8	2	2,5	0,3	1,5
	5	3.1	12	3	3	0,4	2
	6	3,1	12	3	3	0,4	2
	8	4,4	14	4	3	0,4	2,5
	10	5,2	16	4	3	0,4	3
	12	6,2	20	5	3	0,6	4
	16	8,2	20	5	4	0,6	4
	20	11	22	5	4	0,6	4

## Inserto Interior DATI 2400

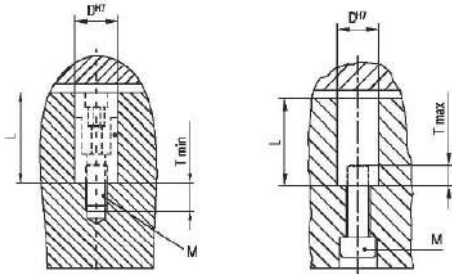
Ejemplo:



AÑO + FLECHA	FLECHA	AB + FLECHA	L1	d	a
F/4/..	G/4/00	O/4/..	10.5	2.5	0.3
F/5/..	G/5/00	O/5/..	13	3.1	0.4
F/6/..	G/6/00	O/6/..	13	3.1	0.4
F/8/..	G/8/00	O/8/..	14	4.6	0.4
F/10/..	G/10/00	O/10/..	14	4.6	0.4
F/12/..	G/12/00	O/12/..	17	6.4	0.6
F/16/..	G/16/00	O/16/..	23	8.4	0.6

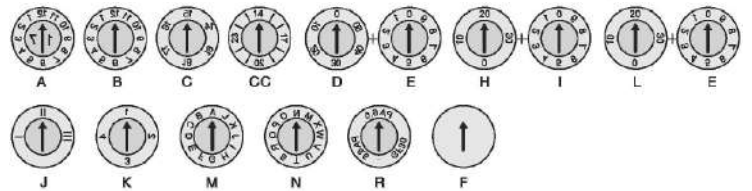
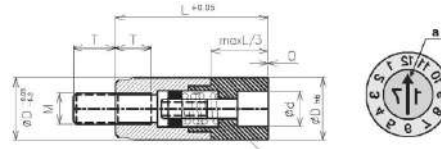
Indique el año de inicio después del modelo de pedido.

**Inserto Fechador DATI 2900**



Material: SUS420

Dureza: 48°-54°

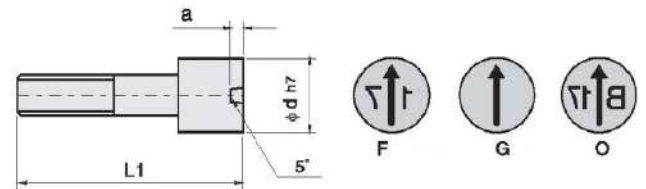
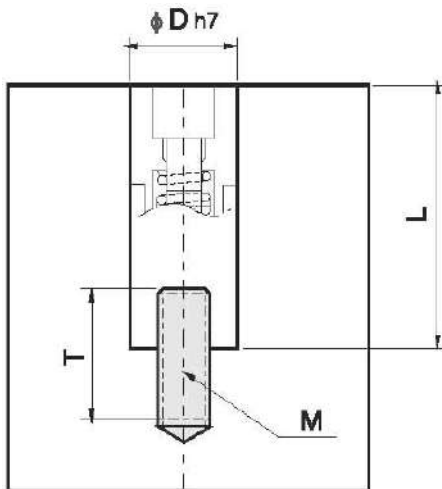


Como ordenar: **PREFIX x D x d - Modelo** Por Ejemplo: **DATI2900x4x2.5-A**

PREFIX	D	d	L	M	T	a	SW
DATI2900	4	2.5	14	2	3	0,30	1,5
	5	3.1	17	3	3	0,40	2
	6	3,1	17	3	3	0,40	2
	8	4,6	20	4	4	0,40	3
	10	4,6	20	5	4	0,40	3
	12	6,4	25	6	6	0,60	4
	16	8,4	33	8	8	0,60	4

**Inserto Interior DATI 2900**

**Ejemplo:**

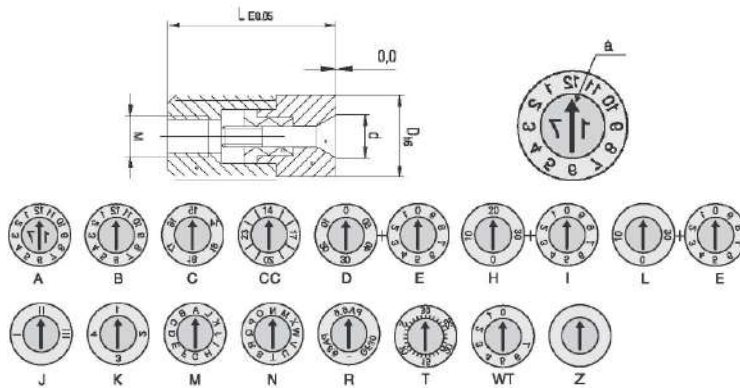
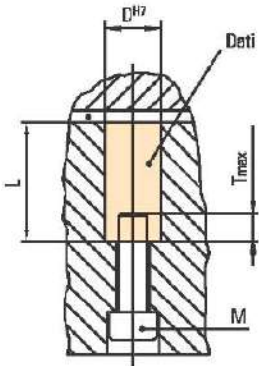


AÑO + FLECHA	FLECHA	AB + FLECHA	L1	d	a
F/4/..	G/4/00	O/4/..	10.5	2.5	0.3
F/5/..	G/5/00	O/5/..	13	3.1	0.4
F/6/..	G/6/00	O/6/..	13	3.1	0.4
F/8/..	G/8/00	O/8/..	14	4.6	0.4
F/10/..	G/10/00	O/10/..	14	4.6	0.4
F/12/..	G/12/00	O/12/..	17	6.4	0.6
F/16/..	G/16/00	O/16/..	23	8.4	0.6

Indique el año de inicio después del modelo de pedido.

# Insertos fechadores

## Inserto Fechador DATI 5000



Material: SUS420

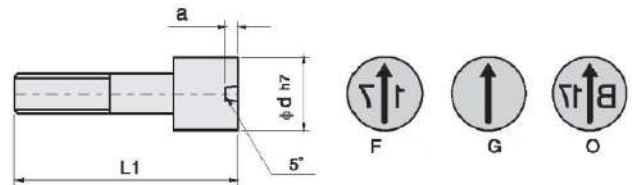
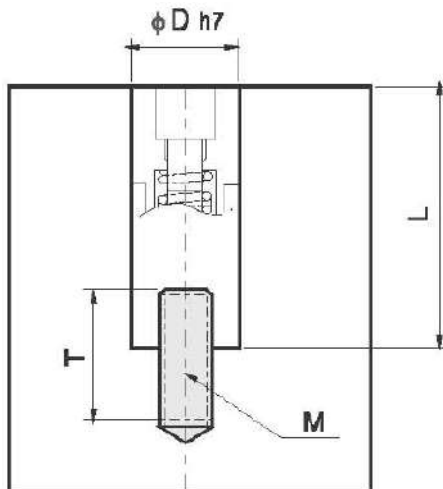
Dureza: 48°-54°

Como ordenar: **PREFIX x D x d - Modelo** Por Ejemplo: **DATI5000x12x6.4-B**

PREFIX	D	d	L	M	T	a
DATI5000	4	2,5	14	2	3	0,30
	5	3,1	17	3	3,5	0,50
	6	3,1	17	3	3,5	0,50
	8	4,6	20	4	4	0,60
	10	4,6	20	5	4	0,60
	12	6,4	25	6	6	0,80
	16	8,4	33	8	8	0,80

## Inserto Interior DATI 5000

Ejemplo:

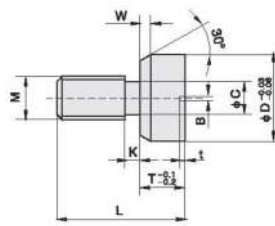
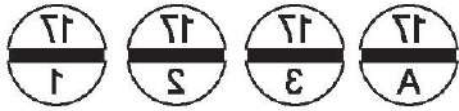


AÑO + FLECHA	FLECHA	AB + FLECHA	L1	d	a
F/4/..	G/4/00	O/4/..	10.5	2.5	0.3
F/5/..	G/5/00	O/5/..	13	3.1	0.4
F/6/..	G/6/00	O/6/..	13	3.1	0.4
F/8/..	G/8/00	O/8/..	14	4.6	0.4
F/10/..	G/10/00	O/10/..	14	4.6	0.4
F/12/..	G/12/00	O/12/..	17	6.4	0.6
F/16/..	G/16/00	O/16/..	23	8.4	0.6

Indique el año de inicio después del modelo de pedido.

## Inserto Fechador Die Casting BT02

Fechador para Die Casting, solo para procesar directamente el orificio de montaje en el molde, el reemplazo es práctico.



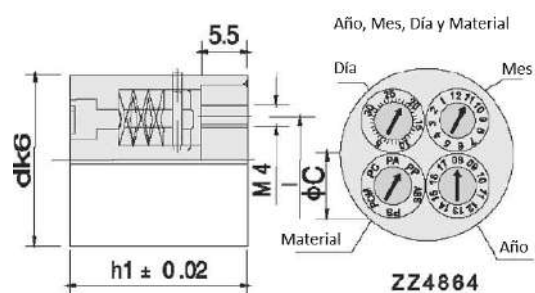
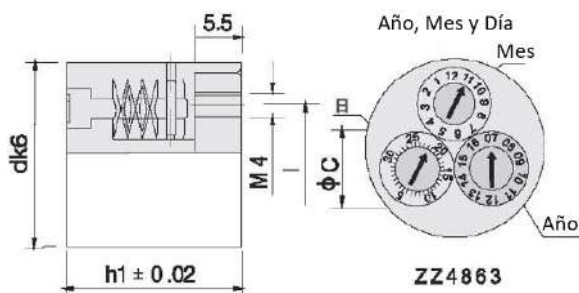
Material: SKD-61  
Dureza: 48°-54°

Indicar Año y prefijo (1, 2, 3 o A)

NUMERO DE PARTE	D <sup>-0.03</sup> -0.06	C	K	W	T <sup>-0.1</sup> -0.2	M	L	B	t	PROFUNDIDAD DE LOS CARACTERES
BT02	6	2.4	1.0	1.0	3.2	3X0.5	10	1.0	1.0	0.3
	8	3	1.5	1.0	4.2	4X0.7	12	1.0	1.0	
	10	4	2	1.0	4.2	5X0.8	12	1.2	1.2	
	12	5	2	1.2	5.2	6X1	15	1.2	1.2	
	16	6.5	2.5	1.5	6.5	8X1.25	20	1.2	1.2	

## Inserto Múltiple ZZ4863 y ZZ4864

Este inserto es un componente con el año, el mes, el día y la inserción de reciclaje, la combinación perfecta, el pleno uso del espacio aplicado al control de la producción.



NUMERO DE PARTE	TAMAÑO			
	d	h1	l	C
ZZ4863/28	28	25	16	12
ZZ4863/32	32		18	14
ZZ4863/36	36		22	16

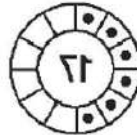
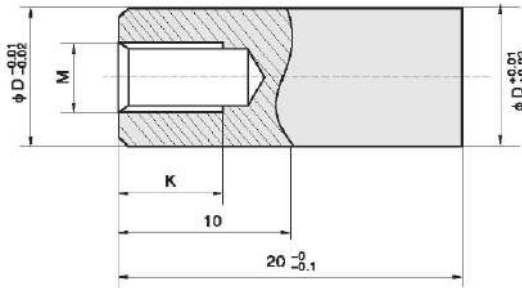
NUMERO DE PARTE	TAMAÑO			
	d	h1	l	C
ZZ4863/32	32	25	18	12
ZZ4863/36	36		22	14
ZZ4863/40	40		26	16

# Insertos fechadores

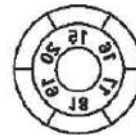
## Fechador Die Casting BT03

Fechador especiales de fundición a presión.

El anillo exterior de algún punzón de golpeo cada hueco digital en el punto para el marcado de la fecha



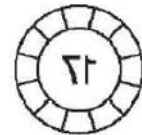
Ejemplo:  
Junio 2016



Año



Año y Mes



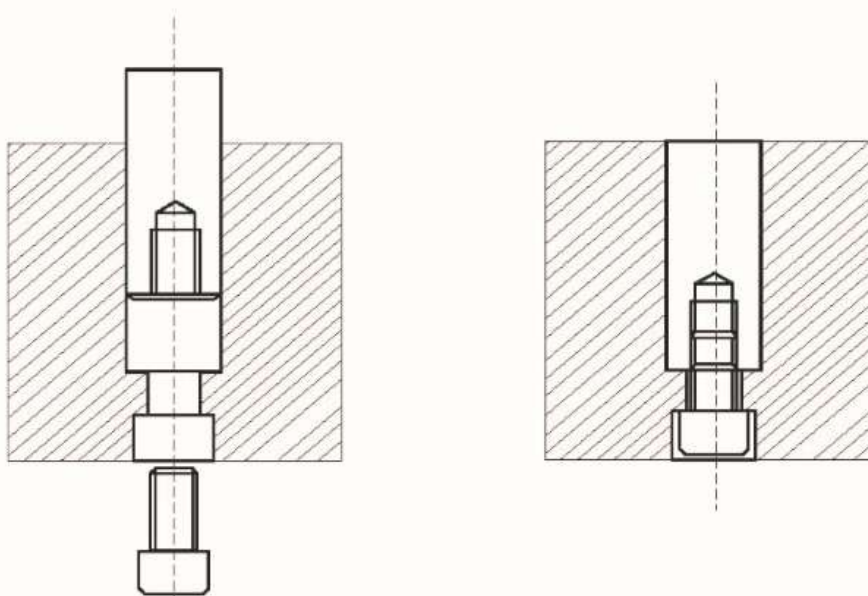
Año y Mes

Material: SKD-61

Dureza: 48°-54°

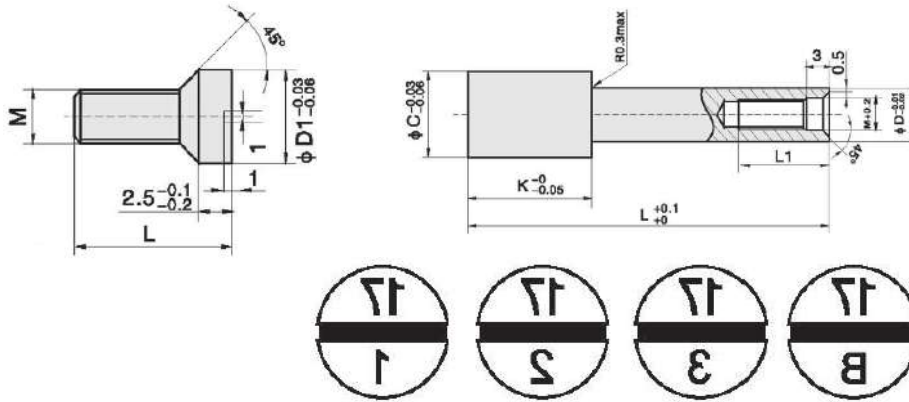
NÚMERO DE PARTE	D +0.02 +0.01	K	M	PROFUNDIDAD DE LOS CARACTERES	PROFUNDIDAD DE LA RANURA
BT03	8	6	3X0.5	0.3	1
	10	7.5	4X0.7		
	12	9	6X1		

**Ejemplo:**



## Fechador de Die Casting BT04

El fechador de die casting, se puede usar solo, también se puede instalar utilizando el estándar de base, un reemplazo conveniente.



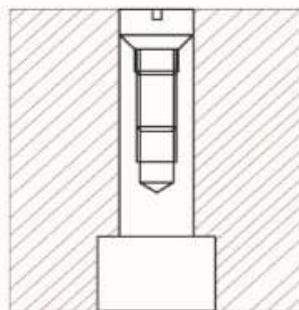
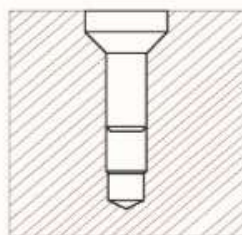
Material: SKD-61

Dureza: 48°-54°

NÚMERO DE PARTE	D1 -0.03 -0.06	M	L	PROFUNDIDAD DE LOS CARACTERES
BT04-1	6	M3X0.5	10	0.3
	7	M4X0.7	12	
	8	M8X0.8	15	
	10	M6X1	18	
	12	M8X1.25	20	

NUMERO DE PARTE	D -0.01 -0.02	M	C -0 -0.3	L1	K -0 -0.05	L +0.1 +0
BT04-2	6	M3X0.5	10	10	L/2-5	20-160
	7	M4X0.7	12	12		
	8	M8X0.8	12	15		
	10	M6X1	15	18		
	12	M8X1.25	18	20		

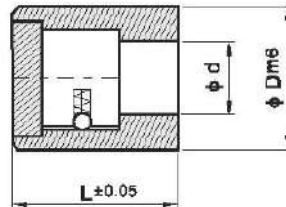
**Ejemplo:**



# Insertos fechadores

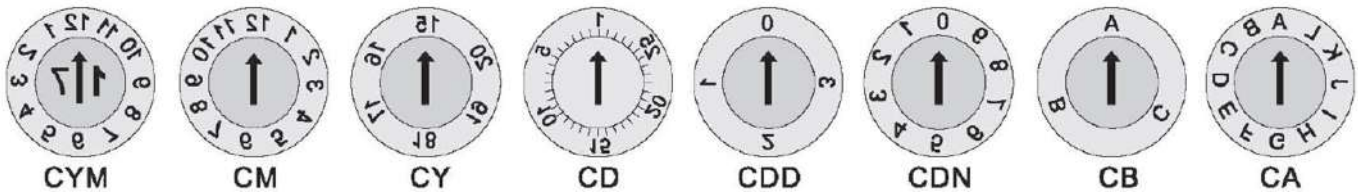
## Inserto Fechador Tradicional BT05

Tiene su estructura de esfera con ajuste de precisión;  
Tiene una indicación precisa de la flecha, y utiliza el posicionamiento de esferas;  
Es económico y fácil de instalar.



Material: SUS420

Dureza: 48°-54°



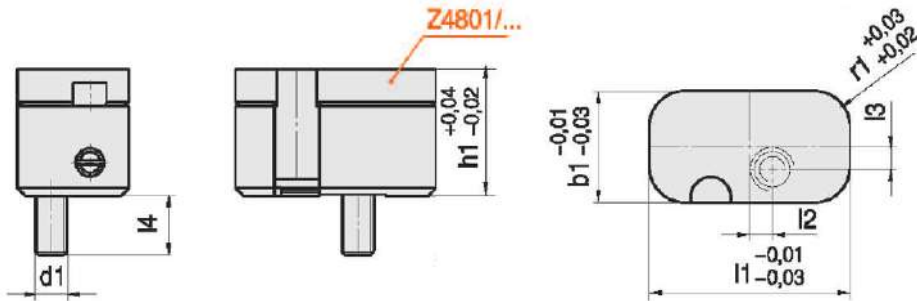
PREFIX	D	L	d
BT05	3	6/8	1.5
	4	6/8	2
	5	8	2.5
	6	8/10	3
	8	10	4
	10	10	5
	12	12	6
	16	14	8
	20	14	10

Como ordenar: Prefix x D x Tipo

Por Ejemplo: BT05x12xCD



## Inserto Fechador Z4800

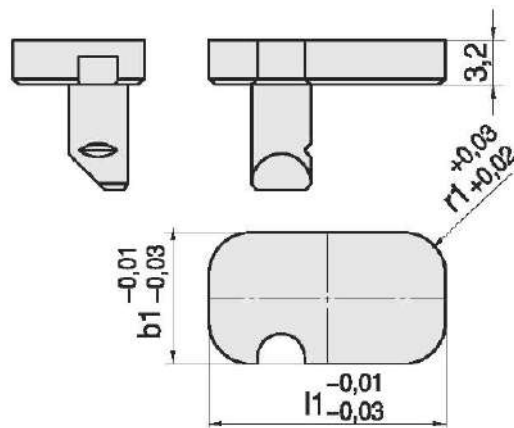


Material: SUS420

Dureza: 48°-54°

NÚMERO DE PARTE	r1	l4	l3	l2	d1	h1	l1	b1
Z4800/18X10	3,2	5	2	2,5	M3	11,2	18	10
25X20	3,5	4	4	4,5		12,7	25	20
35X25			6,5	8		35	25	

## Inserto Fechador Z4801



Material: SUS420

Dureza: 48°-54°

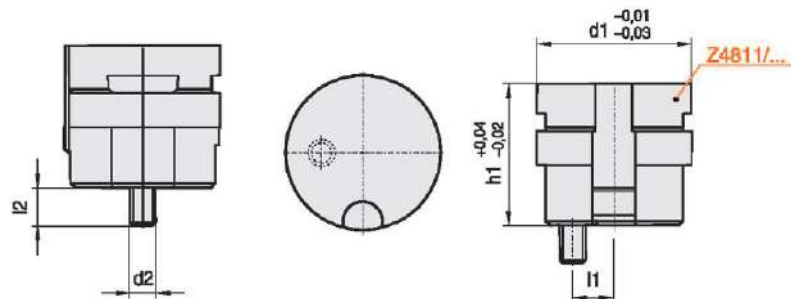
NÚMERO DE PARTE	r1	l1	b1
Z4801/18X10	3,2	18	10
25X20	3,5	25	20
35X25		35	25

# Insertos fechadores

## Inserto Fechador Z4810

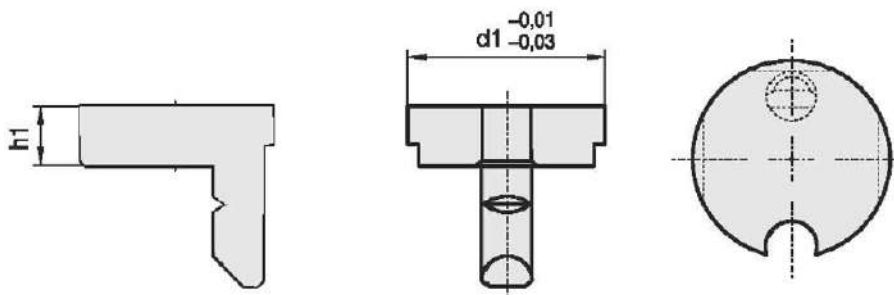
Material: SUS420

Dureza: 48°-54°



NÚMERO DE PARTE	l2	l1	h1	d2	d1
Z4810/18	4,5	4,8	16,5	M3	18
25	7,5	7	18,5	M4	25
35	6	10	20		35

## Inserto Fechador Z4811



Material: SUS420

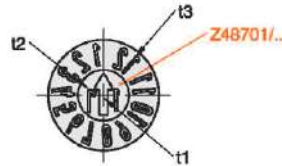
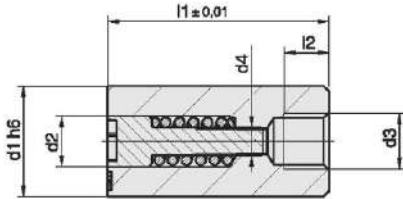
Dureza: 48°-54°

NÚMERO DE PARTE	h1	D1
Z4811/18	5,5	18
25		25
35		35

## Inserto Fechador Z48700

Material: SUS420

Dureza: 48°-54°



t1,t2,t3: Profundidad de grabado.



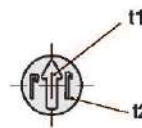
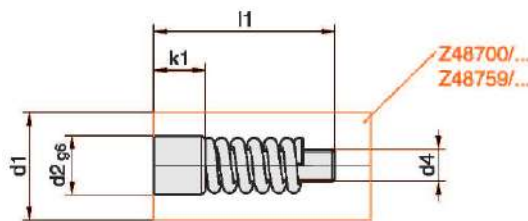
1)Por favor complete el numero de pedido especificando el año requerido.

NÚMERO DE PARTE	t3	t2	t1	l2	l1	d4	d3	d2	d1
Z48700/4X...	0,1	0,13	0,25	3	14	M1,4 X 0,2	M2	2,5	4
5X...	0,12	0,15	0,3	3,5	17	M1,6 X 0,2	M3	3,1	5
6X...	0,15								6
8X...	0,18	0,2	0,5	6	20	M2,5 X 0,35	M4	4,6	8
10X...	0,2								0,25
12X...									

## Inserto Fechador Z48701

Material: SUS420

Dureza: 48°-54°



T1,t2,t3: Profundidad de grabado.



1)Por favor complete el numero de pedido especificando el año requerido.

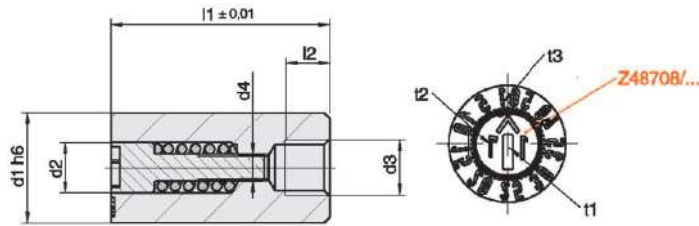
NÚMERO DE PARTE	t2	t1	k1	l1	d4	d2	d1
Z48701/4X...	0,13	0,25	2,3	10,5	M1,4 X 0,2	2,5	4
5X...	0,15	0,3	3	13	M1,6 X 0,2	3,1	5
6X...							6
8X...	0,2	0,5	4	14	M2,5 X 0,35	4,6	8
10X...							10
12X...	0,25			17	M3 X 0,5	6,4	12

# Insertos fechadores

## Inserto Fechador Z48707

Material: SUS420

Dureza: 48°-54°



T1,t2,t3: Profundidad de grabado.

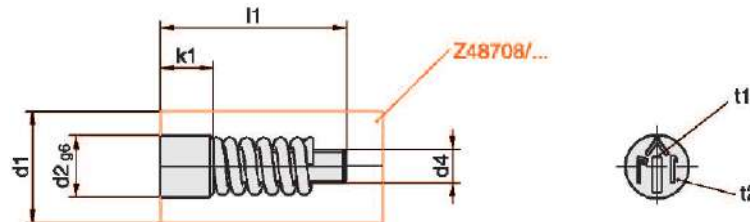
1)Por favor complete el numero de pedido especificando el año requerido.

NÚMERO DE PARTE	t3	t2	t1	l2	l1	d4	d3	d2	d1
Z48707/5X	0,12	0,15	0,3	3,5	17	M1,6 X 0,2	M3	3,1	5
6X...	0,15								6
8X...	0,18	0,2	0,5	4	20	M2,5 X 0,35	M4	4,6	8
10X...	0,2								10
12X...		0,25	0,25	6	25	M3 X 0,5	M6	6,4	12

## Inserto Fechador Z48708

Material: SUS420

Dureza: 48°-54°



T1,t2,t3: Profundidad de grabado.

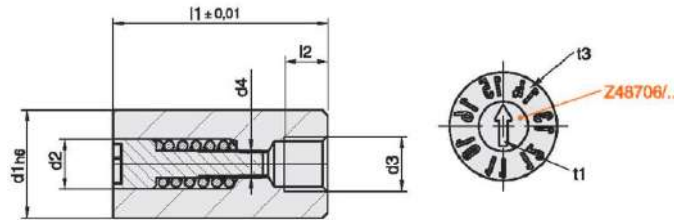
1)Por favor complete el numero de pedido especificando el año requerido.

NÚMERO DE PARTE	t2	t1	k1	l1	d4	d2	d1
Z48708/5X...	0,15	0,3	3	13	M1,6 X 0,2	3,1	5
6X...							6
8X...	0,2	0,5	4	14	M2,5 X 0,35	4,6	8
10X...							10
12X...	0,25	0,25	6	17	M3 X 0,5	6,4	12

## Inserto Fechador Z48710

Material: SUS420

Dureza: 48°-54°



T1,t3: Profundidad de grabado.

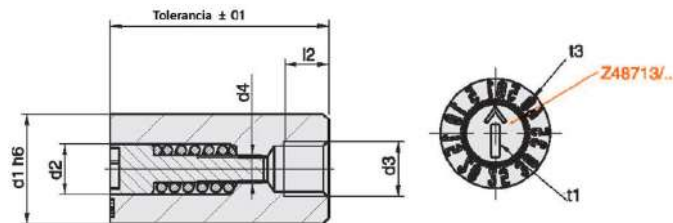
1)Por favor complete el numero de pedido especificando el año requerido.

NÚMERO DE PARTE	t3	t1	l2	l1	d4	d3	d2	d1
Z48710/4X...	0,1	0,25	3	14	M1,4 X 0,2	M2	2,5	4
5X...	0,12	0,3	3,5	17	M1,6 X 0,2	M3	3,1	5
6X...	0,15							6
8X...	0,18	0,5	4	20	M2,5 X 0,35	M4	4,6	8
10X...	0,2							M5
12X...						M6	6,4	12

## Inserto Fechador Z48711

Material: SUS420

Dureza: 48°-54°



T1,t3: Profundidad de grabado.

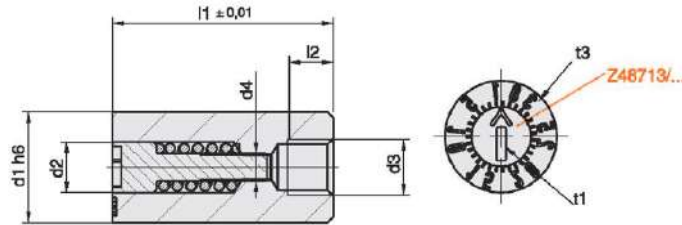
NÚMERO DE PARTE	t3	t1	l2	l1	d4	d3	d2	d1
Z48711/5X...	0,12	0,3	3,5	17	M1,6 X 0,2	M3	3,1	5
6X...	0,15							6
8X...	0,18	0,5	4	20	M2,5 X 0,35	M4	4,6	8
10X...	0,2							M5
12X...						M6	6,4	12

# Insertos fechadores

## Inserto Fechador Z48712

Material: SUS420

Dureza: 48°-54°



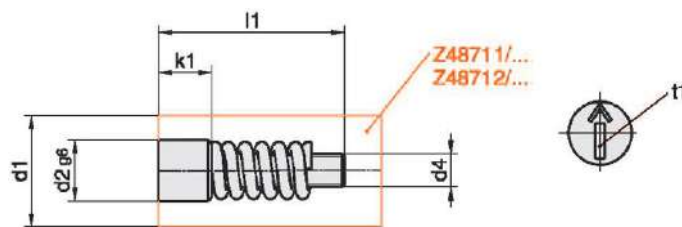
T1,t3: Profundidad de grabado.

NÚMERO DE PARTE	t3	t1	l2	l1	d4	d3	d2	d1
Z48712/5X...	0,12	0,3	3,5	17	M1,6 X 0,2	M3	3,1	5
6X...	0,15							6
8X...	0,18	0,5	4	20	M2,5 X 0,35	M4	4,6	8
10X...	0,2							10
12X...								12

## Inserto Fechador Z48713

Material: SUS420

Dureza: 48°-54°

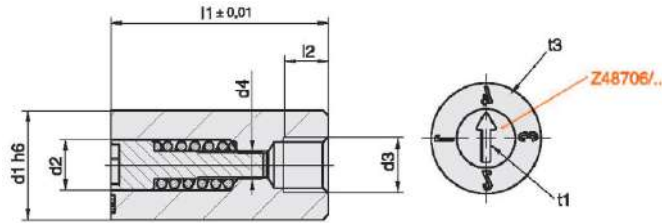


NÚMERO DE PARTE	t1	k1	l1	d4	d2	d1
Z48713/5X...	0,3	3	13	M1,6 X 0,2	3,1	5
6X...			6			
8X...	0,5	4	14	M2,5 X 0,35	4,6	8
10X...			10			
12X...			12			

## Inserto Fechador Z48760

Material: SUS420

Dureza: 48°-54°



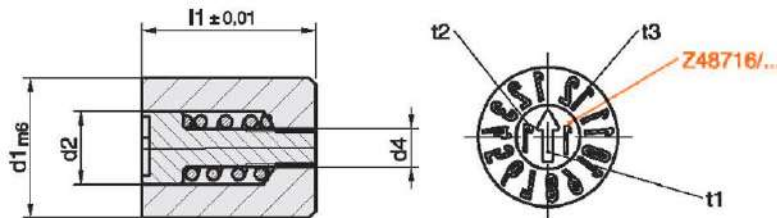
T1,t3: Profundidad de grabado.

NÚMERO DE PARTE	t3	t1	l2	l1	d4	d3	d2	d1
Z48760/4X...	0,1	0,25	3	14	M1,4 X 0,2	M2	2,5	4
5X...	0,12	0,3	3,5	17	M1,6 X 0,2	M3	3,1	5
6X...	0,15							6
8X...	0,18	0,5	4	20	M2,5 X 0,35	M4	4,6	8
10X...	0,2							10
12X...								12
			6	25	M3 X 0,5	M6	6,4	12

## Inserto Fechador Z48715

Material: SUS420

Dureza: 48°-54°



T1,t2,t3: Profundidad de grabado.

1)Por favor complete el numero de pedido especificando el año requerido.

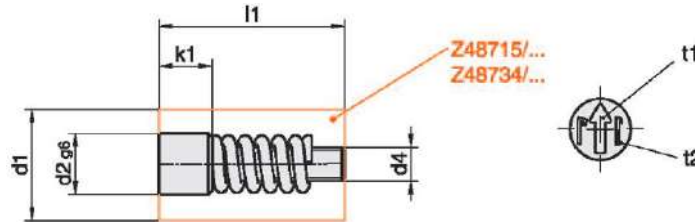
NÚMERO DE PARTE	t3	t2	t1	l1	d4	d2	d1
Z48715/2.6X...	0,09	0,1	0,18	4	M0,8 X 0,2	1,4	2,6
3X...	0,1					1,5	3
4X...	0,11	0,11	0,22	5	M1,1 X 0,25	2,1	4
5X...	0,15	0,15	0,3	8	M1,6 X 0,2	3,1	5
6X...	0,15						6
8X...	0,2	0,2	0,45	10	M2,3 X 0,35	4,4	8
10X...				12	M2,5 X 0,35	5,2	10
12X...				14	M3 X 0,35	6,2	12

# Insertos fechadores

## Inserto Fechador Z48716

Material: SUS420

Dureza: 48°-54°



T1,t2: Profundidad de grabado.

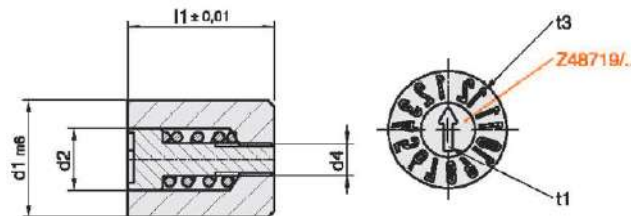
1)Por favor complete el numero de pedido especificando el año requerido.

NÚMERO DE PARTE	t2	t1	k1	l1	d4	d2	d1
Z48716/2.6X...	0,1	0,18	1	4	M0.8 X 0,2	1,4	2,6
3X...						1,5	3
4X...	0,11	0,22	1,2	5	M1,1 X 0,25	2,1	4
5X...	0,15	0,3	2	8	M1,6 X 0,2	3,1	5
6X...							6
8X...	0,2	0,45	2,5	10	M2,3 X 0,35	4,4	8
10X...			3	12	M2,5 X 0,35	5,2	10
12X...	0,25			14	M3 X 0,35	6,2	12

## Inserto Fechador Z48717

Material: SUS420

Dureza: 48°-54°



T1,t3: Profundidad de grabado.

1)Por favor complete el numero de pedido especificando el año requerido.

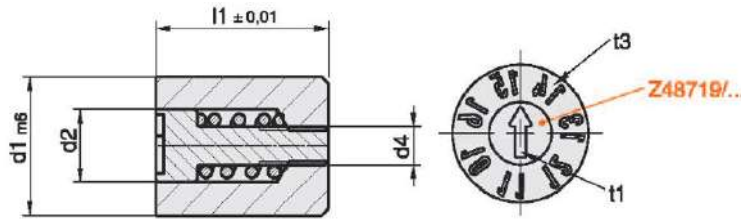
NÚMERO DE PARTE	t3	t1	l1	d4	d2	d1
Z48717/2.6X...	0,09	0,18	4	M0.8 X 0,2	1,4	2,6
3X...	0,1				1,5	3
4X...	0,12	0,22	5	M1,1 X 0,25	2,1	4
5X...	0,15	0,3	8	M1,6 X 0,2	3,1	5
6X...	0,18					6
8X...	0,2	0,45	10	M2,3 X 0,35	4,4	8
10X...			12	M2,5 X 0,35	5,2	10
12X...	0,25		14	M3 X 0,35	6,2	12



## Inserto Fechador Z48718

Material: SUS420

Dureza: 48°-54°



T1,t3: Profundidad de grabado.

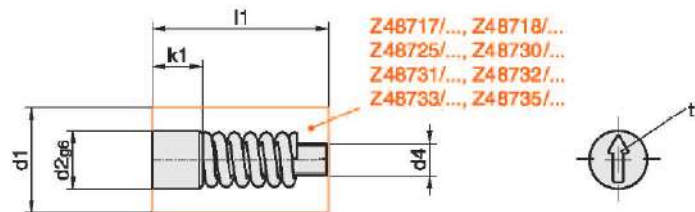
1)Por favor complete el numero de pedido especificando el año requerido.

NÚMERO DE PARTE	t3	t1	l1	d4	d2	d1
Z48718/2.6X...	0,09	0,18	4	M0,8 X 0,2	1,4	2,6
3X...	0,1				1,5	3
4X...	0,11	0,22	5	M1,1 X 0,25	2,1	4
5X...	0,15	0,3	8	M1,6 X 0,2	3,1	5
6X...						6
8X...	0,2	0,45	10	M2,3 X 0,25	4,4	8
10X...			12	M2,5 X 0,35	5,2	10
12X...			14	M3 X 0,35	6,2	12

## Inserto Fechador Z48719

Material: SUS420

Dureza: 48°-54°



T1: Profundidad de grabado.

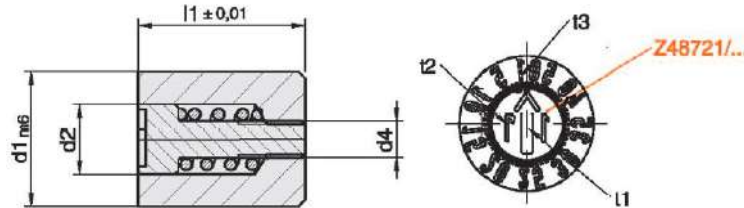
NUMERO DE PARTE	t1	k1	l1	d4	d2	d1	
Z48719/2.6X...	0,18	1	4	M0,8 X 0,2	1,4	2,6	
3X...					1,5	3	
4X...	0,22	1,2	5	M1,1 X 0,25	2,1	4	
5X...	0,3	2	8	M1,6 X 0,2	3,1	5	
6X...						6	
8X...	0,45	2,5	10	M2,3 X 0,25	4,4	8	
10X...			3	12	M2,5 X 0,35	5,2	10
12X...				14	M3 X 0,35	6,2	12

# Insertos fechadores

## Inserto Fechador Z48720

Material: SUS420

Dureza: 48°-54°



T1,t2,t3: Profundidad de grabado.

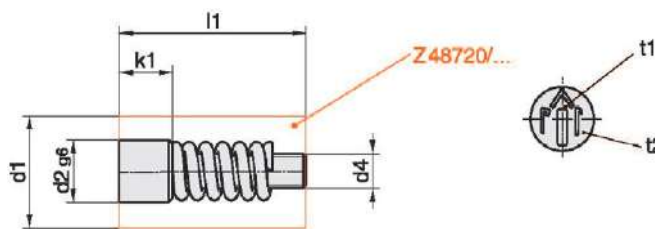
1)Por favor complete el numero de pedido especificando el año requerido.

NÚMERO DE PARTE	t3	t2	t1	l1	d4	d2	d1		
Z48720/5X...	0,15	0,15	0,3	8	M1,6 X 0,2	3,1	5		
6X...							6		
8X...	0,2	0,2	0,45	10	M2,3 X 0,25	4,4	8		
10X...				12			M2,5 X 0,35	5,2	10
12X...				14			M3 X 0,35	6,2	12

## Inserto Fechador Z48721

Material: SUS420

Dureza: 48°-54°



t1,t2: Profundidad de grabado.

1)Por favor complete el numero de pedido especificando el año requerido.

NÚMERO DE PARTE	t2	t1	k1	l1	d4	d2	d1		
Z48721/5X...	0,15	0,3	2	8	M1,6 X 0,2	3,1	5		
6X...							6		
8X...	0,2	0,45	2,5	10	M2,3 X 0,25	4,4	8		
10X...			3	12			M2,5 X 0,35	5,2	10
12X...			3	14			M3 X 0,35	6,2	12

**THERM**   
**CONTRA-ALL**

**PROVEEDOR PARA INYECCIÓN DE PLÁSTICOS**