

THERM CONTR-ALL

PROVEEDOR PARA INYECCIÓN DE PLÁSTICOS

Accesorios para Moldeo



Boquillas Estándar 7/8-14 hilos

Boquillas de reemplazo fabricadas en acero tipo herramienta de Cromo Vanadio/ Tungsteno, una opción de alta calidad y precios económicos. Endurecidas de 46-48HRC ofrecen un desempeño óptimo para las aplicaciones mas demandantes.

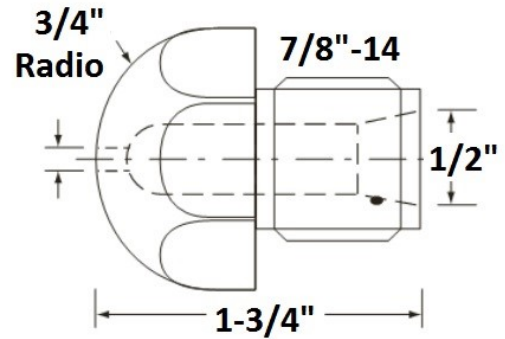


Dimensiones		Largo Total 1-1/2"			Largo Total 2-3/4"		Largo Total 3-3/4"		Largo Total 5"		Largo Total 6"
Radio	Orificio	Propósito General	Nylon	Full Taper ABS	Propósito General	Nylon	Propósito General	Nylon	Propósito General	Nylon	Propósito General
1/2"	1/16"	RTG15H			RTG25H		RTG35H		RTG55H		RTG55H
	1/8"	RTG15A	RTN15A	RTABS15A	RTG25A	RTN25A	RTG35A	RTN35A	RTG55A	RTN55A	RTG55A
	5/32"	RTG15B	RTN15B	RTABS15B	RTG25B	RTN25B	RTG35B	RTN35B	RTG55B	RTN55B	RTG55B
	3/16"	RTG15C	RTN15C	RTABS15C	RTG25C	RTN25C	RTG35C	RTN35C	RTG55C	RTN55C	RTG55C
	7/32"				RTG25D	RTN25D	RTG35D	RTN35D	RTG55D	RTN55D	RTG55D
	1/4"	RTG15E	RTN15E	RTABS15E	RTG25E	RTN25E	RTG35E	RTN35E	RTG55E	RTN55E	RTG55E
	5/16"	RTG15F	RTN15F	RTABS15F	RTG25F	RTN25F	RTG35F	RTN35F	RTG55F	RTN55F	RTG55F
	3/8"	RTG15G	RTN15G	RTABS15G	RTG25G	RTN25G	RTG35G	RTN35G	RTG55G	RTN55G	RTG55G
3/4"	1/16"	RTG17H			RTG27H		RTG37H		RTG57H		RTG57H
	1/8"	RTG17A	RTN17A	RTABS17A	RTG27A	RTN27A	RTG37A	RTN37A	RTG57A	RTN57A	RTG57A
	5/32"	RTG17B	RTN17B	RTABS17B	RTG27B	RTN27B	RTG37B	RTN37B	RTG57B	RTN57B	RTG57B
	3/16"	RTG17C	RTN17C	RTABS17C	RTG27C	RTN27C	RTG37C	RTN37C	RTG57C	RTN57C	RTG57C
	7/32"				RTG27D	RTN27D	RTG37D	RTN37D	RTG57D	RTN57D	RTG57D
	1/4"	RTG17E	RTN17E	RTABS17E	RTG27E	RTN27E	RTG37E	RTN37E	RTG57E	RTN57E	RTG57E
	5/16"	RTG17F	RTN17F	RTABS17F	RTG27F	RTN27F	RTG37F	RTN37F	RTG57F	RTN57F	RTG57F
	3/8"	RTG17G	RTN17G	RTABS17G	RTG27G	RTN27G	RTG37G	RTN37G	RTG57G	RTN57G	RTG57G

Boquillas Radio Amplio tipo de Hongo

Área extra para un mejor sello y compatible con las rosca para boquilla de 7/8"-14 hilos.

Dimensiones		Numero de Parte
Radio	Orificio	Propósito General
3/4"	1/8"	RTGM17A
	3/16"	RTGM17C
	1/4"	RTGM17E
	3/8"	RTGM17G
	1/2"	RTGM17I



Medidores de radios

Plantillas para medir radios fabricadas en acero inoxidable.

Plantilla estándar para comprobar los radios macho y hembra de 1/2" y 3/4".

Las plantillas métricas tienen cinco superficies diferentes para radios cóncavos y convexos.

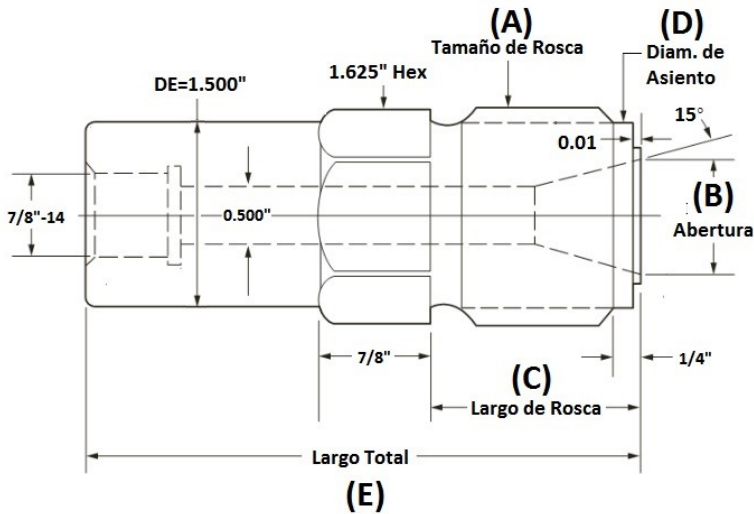
No de parte	Radio
PRT-1234	1/2" Y 3/4"
PRT-10MM	10MM
PRT-12MM	12MM
PRT-13MM	13MM
PRT-14MM	14MM
PRT-15MM	15MM



Accesorios para Moldeo

Porta boquillas 1.5" Diámetro

Estandarizadas a un Diámetro Exterior 1-1/2" y con rosca para boquilla de 7/8"-14 hilos, son fabricadas en materiales de acero para trabajo caliente y soportar los choques de temperatura en el proceso



A= _____
 B= _____
 C= _____
 D= _____
 E= _____

Compañía: _____ Nombre de Contacto: _____
 Dirección: _____ Teléfono: _____
 Ciudad: _____ Correo electrónico: _____
 Estado: _____ Modelo de Maquina: _____
 Código Postal: _____ Tonelaje: _____

Válvulas Checks

Contamos con Válvulas Checks en estilos Flujo Libre, Control de Flujo, Con Arillo tipo Casti- llo, además de Válvulas de Bola. Fabricadas en materiales como H13 o CPM9V y con trata- mientos térmicos como Nitrurado para evitar los desgastes

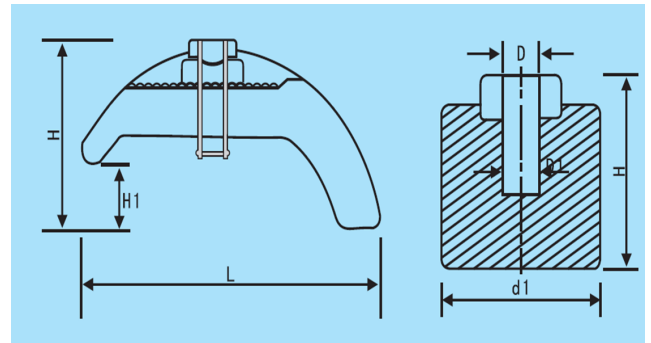


Grapas Curvas

Mejora tus tiempos de montaje de molde con esta solución practica y económica. Disponibles con Tornillos milimétricos y en pulgadas

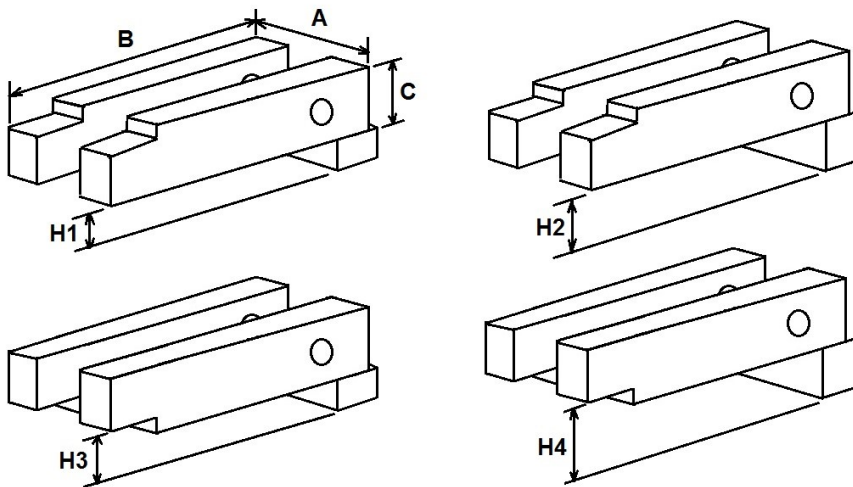


No. Parte	Dimensiones (mm)					Maquina
	D	L	H	H1	D1	
GA115-M12	12.5	115	50	15-35	58	60-80g
GA130-M16	16.5	130	70	15-45	59	100-300g
GA150-M16	16.5	150	70	15-45	60	100-300g
GA170-M20	20.5	170	100	20-55	70	400-2500g
GA190-M20	20.5	190	100	20-55	75	400-2500g
GA250-M24	25	250	125	20-90	105	3000-7000g
GA275-M30	30	275	125	20-90	105	7000-30000g



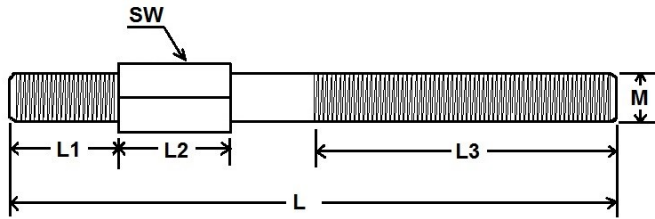
Grapas Ajuste Facil

Mejora tus tiempos de montaje de molde con esta solución practica y económica. Disponibles con Tornillos milimétricos y en pulgadas



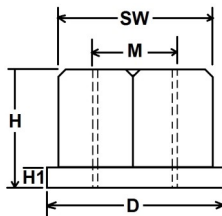
No. Parte	Dimensiones (mm)						
	A	B	C	H1	H2	H3	H4
GF127-M16	40	127	25	20	25	25	30
GF180-M20	52	180	28	25	35	33	43

Tornillos seis caras 10.9



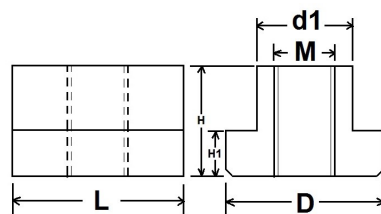
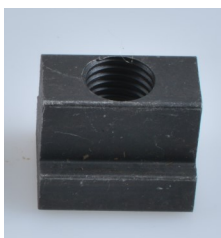
No. Parte	Dimensiones (mm)					
	M	L	L1	L2	L3	SW
SABM12-125	M12	125	27	15	60	12
SABM16-150	M16	150	30	15	75	15.5
SABM20-180	M20	180	40	25	88	19
SABM24-200	M24	200	45	25	88	23

Tuerca Flange 10.9



No. Parte	Dimensiones (mm)				
	M	D	SW	H	H1
NFM12	M12	27	21	18.5	3.3
NFM16	M16	33	26	25.0	5.3
NFM20	M20	41	32	26.5	6.3
NFM24	M24	47	35	35.5	6.3

Tuerca T 10.9



No. Parte	Dimensiones (mm)					
	M	D	d1	H	H1	L
TNM12	M12	22	14	16	8.5	27
TNM16	M16	28	18	20	10.5	28
TNM20	M20	36	21.5	27	14	40
TNM24	M24	43	27.5	32	16.5	45

Arandela Redonda



No. Parte	Dimensiones (Pulgadas)		
	DI	DE	Espesor
MCW1M	9/16"	1 1/16"	1/4"
MCW2M	21/32"	1 5/16"	1/4"
MCW3M	25/32"	1 1/2"	1/4"
MCW4M	1 1/32"	1 3/4"	1/4"

Trampas Magnéticas

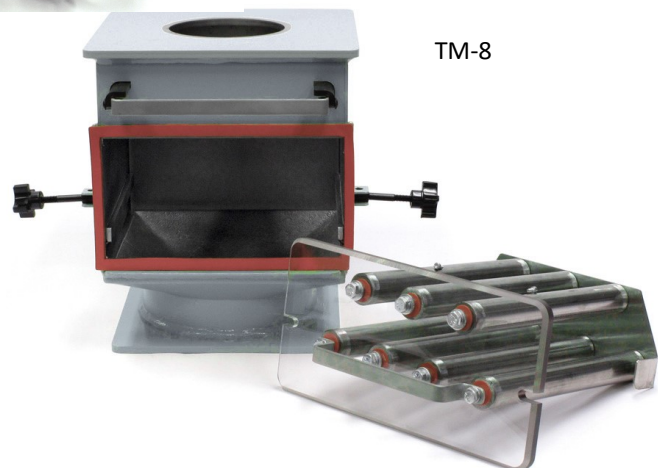
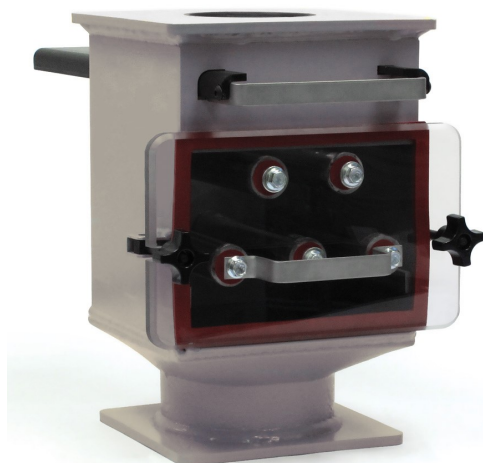
Imanes de Calidad para fragmentos de metal en su camino

Protección positiva para el equipo y las herramientas es proporcionada por los imanes de alta resistencia. Se instalan fácilmente en la garganta de la máquina, protege equipos valiosos, moldes y cavidades. Cada modelo presentan dos filas de cartuchos magnéticos de 1" de Diámetro de acero inoxidable, duplicando la potencia de frenado y escalonados para asegurar que todo el material fluya a su alrededor.

No. De Parte	Apertura Superior	Apertura Inferior	Base		Alto	Cantidad de Imanes	Carcasa
			Superior	Inferior			
TM-4-STK	2"	2"	5" x 5"	4" x 4"	10-1/2"	3	Pintada en Acero
TM-6-STK	3"	3"	7" x 7"	6" x 6"		5	
TM-84-STK	4"	4"	9" x 9"	8" x 8"		7	
TM-86-STK	6"	4"	9" x 9"	8" x 8"		7	



TM-6



Rejillas Magnéticas

Los imanes de la tolva de estilo de rejilla de banderín vienen en un variedad de formas y tamaños para uso en redondos y cuadrados.

Ellos son ideales para atrapar hierro y objetos ferrosos tales como tuercas y pernos en materiales de flujo libre transportado por gravedad.

Consejo de selección: Las rejillas deben tener al menos el doble de la sección transversal de la tolva abertura de salida.

Las unidades estándar cuentan con un diámetro de 1" encapsulado en acero inoxidable 304 y montado en centros de 2" con ángulo deflectores para ayudar a dirigir el flujo del producto sobre los cartuchos.

Los diámetros estándar de las rejillas van de 4" a 12".

Rejilla Circular	
No. De Parte	Tamaño
GR4ACR	4"
GR6ACR	6"
GR8ACR	8"
GR10ACR	10"
GR12ACR	12"



Rejilla Cuadrada	
No. De Parte	Tamaño
GS4ACR	4" X 4"
GS6ACR	6" X 6"
GS8ACR	8" X 8"
GS10ACR	10" X 10"
GS12ACR	12" X 12"



Pinzas de Corte Caliente



Pinza Cuchilla Larga Mod. FHS-35 (Eq. HT130)			
Ø de Corte	Ángulo	Largo	Largo Cuchilla
4mm	10°	175mm	29mm



Pinza Cuchilla Recta Mod. FHS-34 (Eq. HT140)			
Ø de Corte	Ángulo	Largo	Largo Cuchilla
4mm	0°	178mm	29mm



Pinza Cuchilla Delgada Mod. FHS-32 (Eq. HT160)			
Ø de Corte	Ángulo	Largo	Largo Cuchilla
4mm	20°	160mm	21mm



Pinza Cuchilla Angulo Mod. FHS-33 (Eq. HT170)			
Ø de Corte	Ángulo	Largo	Largo Cuchilla
4mm	40°	160mm	21mm



Pinza Cuchilla Estándar Mod. FHS-36 (Eq. HT180)			
Ø de Corte	Ángulo	Largo	Largo Cuchilla
4mm	20°	195mm	18mm



Pinza Cuchilla Uso Rudo Mod. FHS-103 (Eq. HT200)			
Ø de Corte	Ángulo	Largo	Largo Cuchilla
7mm	20°	190mm	23mm



Fuente de Poder		
No. Parte	Entrada	Salida
HS-TR30N	110V	24V



Resistencia de Reemplazo	
W19	19W
W29	29W

Pinzas de Corte



Pinza Corte Mini		
No. Parte	Largo	Largo Cuchilla
NM009	5"	1/2"



Pinza Corte Plano 15°		
No. Parte	Largo	Largo Cuchilla
FF5	5"	3/4"



Pinza Corte Plano 16°		
No. Parte	Largo	Largo Cuchilla
FF6	5 3/4"	7/8"



Pinza Corte Plano 15°		
No. Parte	Largo	Largo Cuchilla
FF7	7 1/2"	1"



Pinza Corte Plano 15°		
No. Parte	Largo	Largo Cuchilla
FF8	8"	1 1/4"



Pinza Corte Jumbo 30°		
No. Parte	Largo	Largo Cuchilla
GC-10	10"	1 1/4"



Pinza Corte Angulo 90°		
No. Parte	Largo	Largo Cuchilla
GA6	5 1/2"	3/4"



Pinza Corte Angulo 45°		
No. Parte	Largo	Largo Cuchilla
GA7	7 1/2"	1"



Pinza Corte Plano 45°			
No. Parte	Largo	Largo Corte	Apertura
25EF	5 3/4"	3mm	7/16"

Herramientas de Latón



Pinza Corte Diagonal		
No. Parte	Largo	Apertura
BD60	6"	1"



Pinza Punta con Angulo		
No. Parte	Largo	Apertura
BC90	8"	2 5/8"



Pinza Punta Larga		
No. Parte	Largo	Apertura
BL90	8"	2 5/8"



Pinza Dentada Ajustable		
No. Parte	Largo	Apertura
BW90	8"	3 3/8"



Desarmador de Punta a 90°		
No. Parte	Diámetro	Largo
HMT1C	1/4"	14"



Desarmador de Sin Punta		
No. Parte	Diámetro	Largo Total
HMT1A	1/4"	14"
HMT2A	3/8"	14"
HMT3A	3/8"	17"



Desarmador de Punta		
No. Parte	Diámetro	Largo Total
HMT0B	1/8"	12"
HMT1B	1/4"	14"
HMT2B	3/8"	14"
HMT3B	3/8"	17"



Espátulas		
No. Parte	Medida	Largo
2080	1 1/4" x 3 5/8"	7 5/8"
2320	2" x 3 5/8"	7 5/8"
2420	3" x 4 5/8"	8"
2975	3" x 4 5/8"	8"
12040	1 1/4" x 3 5/8"	11 1/2"
12055	3 1/8" x 4 1/4"	12 1/2"
HMT5	1/8" X 1"	12"



Martillo Punta Nylon/Latón	
No. Parte	Diámetro Punta
SWH16	1"



Barra con Puntas de Latón	
No. Parte	Diámetro
BR1	5/16"

Cepillos y Malla de Bronce

Elija cobre para una limpieza segura sin rasguños o acero inoxidable para una limpieza más agresiva y resistente.



Malla de Cobre		
No. Parte	Largo	Ancho
LCG100	100'	5"
MCG400	400'	5"
Malla de acero inoxidable tipo 304		
SSG100	100'	5"

Para limpieza y pulido ligeros para acabado de metales, enchapado y aplicaciones industriales en general.

Mangos de madera tallada



No. Parte	Tamaño de Block	No. de Cerdas
HB401	13 X 1 1/8"	4
HB402	10 X 1 1/8"	4
HB403	8 5/8 X 5/8"	2 X 9
HB404	7 3/4 X 1/2"	3 X 7
HB404S*	7 3/4 X 1/2"	3 X 7
HB405	3 1/4 X 1 1/8"	4 X 11

* Todos los cepillos, a excepción del HB404S, son de latón.
El HB404S tiene cerdas de acero.

Cepillos altamente eficientes para la limpieza de barrenos:

Resistencias de Cartuchos
Perno botador
Cavidades
Líneas de enfriamiento



Cepillos de tubo de latón			
No. Parte	Ø Cepillo	Largo	Ø Alambre
BTB0062	1/16"	4"	.003
BTB0125	1/8"	6"	.003
BTB1875	3/16"	7"	.003
BTB2500	1/4"	7"	.003
BTB3125	5/16"	7"	.004
BTB3750	3/8"	8"	.006
BTB4375	7/16"	8"	.006
BTB5000	1/2"	8"	.006
BTB5625	9/16"	9"	.005
BTB6250	5/8"	9"	.005
BTB6875	11/16"	9"	.005
BTB7500	3/4"	9"	.005
BTB8125	13/16"	10"	.005
BTB8750	7/8"	10"	.005
BTB9375	15/16"	10"	.005
BTB1000	1"	10"	.005

Cepillos para Barril

Milimétrico		
No. Parte	Diámetro	Ø Alambre
BCB18M	18mm	.012
BCB22M	22mm	.012
BCB24M	24mm	.012
BCB27M	27mm	.012
BCB30M	30mm	.012
BCB32M	32mm	.012
BCB35M	35mm	.012
BCB38M	38mm	.012
BCB40M	40mm	.012
BCB45M	45mm	.012
BCB50M	50mm	.012
BCB55M	55mm	.012
BCB57M	57mm	.012
BCB60M	60mm	.012
BCB65M	65mm	.012
BCB67M	67mm	.012
BCB70M	70mm	.012
BCB80M	80mm	.012
BCB90M	90mm	.012
BCB105M	105mm	.012
BCB115M	115mm	.012

- Doble espiral de acero al carbón.
- Largo de cepillo: 4 1/2"
- Largo total: 8"
- Rosca: 1/4" NPT



Pulgadas		
No. Parte	Diámetro	Ø Alambre
BCB075	3/4"	.012
BCB100	1"	.012
BCB125	1 1/4"	.012
BCB150	1 1/2"	.012
BCB175	1 3/4"	.012
BCB200	2"	.012
BCB225	2 1/4"	.012
BCB250	2 1/2"	.012
BCB275	2 3/4"	.012
BCB300	3"	.012
BCB325	3 1/4"	.012
BCB350	3 1/2"	.012
BCB375	3 3/4"	.012
BCB400	4"	.012
BCB450	4 1/2"	.012
BCB600	6"	.012

Varillas de Extensión	
No. Parte	Descripción
BCB075*	Fibra de vidrio 3'
BCB100*	Alambre torcido 3'
BCB125*	Mango para extremo de extensión

*Las varillas se pueden conectar de extremo a extremo para un mayor alcance.



Cepillos de Bronce y Nylon

Cepillos de Bronce para Tubo			
Número de Parte	Ø Cepillo	Largo Total	Ø Alambre
BTB0062	1/16"	4"	0.003
BTB0125	1/8"	6"	0.003
BTB1875	3/16"	7"	0.003
BTB2500	1/4"	7"	0.003
BTB3125	5/16"	7"	0.004
BTB3750	3/8"	8"	0.006
BTB4375	7/16"	8"	0.006
BTB5000	1/2"	8"	0.006
BTB5625	9/16"	9"	0.005
BTB6250	5/8"	9"	0.005
BTB6875	11/16"	9"	0.005
BTB7500	3/4"	9"	0.005
BTB8125	13/16"	10"	0.005
BTB8750	7/8"	10"	0.005
BTB9375	15/16"	10"	0.005
BTB1000	1"	10"	0.005

Limpia:

- Tubos de condensación
- Orificios de resistencia de cartucho
- Orificios del botador
- Orificios en la cavidad del molde

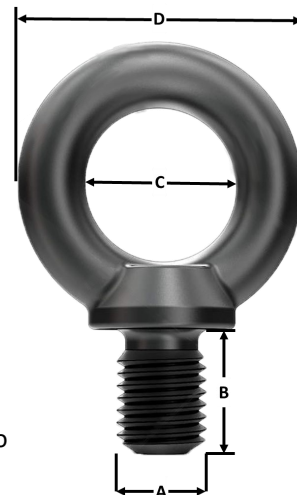


Cepillos de Nylon para Tubo				
Numero de Parte	Ø Cepillo	Largo de Cepillo	Largo Total	Ø Alambre
NTB187	3/16"	21/4"	63/4"	0.006
NTB250	1/4"	21/2"	10"	0.008
NTB312	5/16"	21/2"	12"	0.008
NTB500	1/2"	3"	81/2"	0.01
NTB625	5/8"	4"	12"	0.008
NTB750	3/4"	4"	12"	0.008
NTB875	7/8"	4"	16"	0.02
NTB1000	1"	4"	24"	0.016
NTB1250	11/4"	4"	12"	0.02
NTB1500	11/2"	4"	24"	0.02
NTB2000	2"	4"	24"	0.02

Cáncamo fijo

- Material: Acero C1030, forjado, tratado térmicamente, templado y estirado
- Resistencia a la tracción: 65,000 PSI mín.
- Limite elástico: 50,000 PSI mín.
- Alargamiento: 30% min.
- Reducción de área: 60% min.

Advertencia: La capacidad nominal se reduce sustancialmente cuando se carga en cualquier ángulo superior a 45° desde la línea central del perno. A un ángulo de 45°, la capacidad nominal se reduce a 1/4 de la capacidad nominal indicada.



U.S. Rosca(UNC-2A)					
Número de Parte	Carga de Trabajo Seguro (Lb)	Rosca "A"	Largo de Rosca "B"	Diámetro interno "C"	Diámetro Externo "D"
EB250	500	1/4-20	1"	3/4"	1-3/16"
EB312	900	5/16-18	1-1/8"	7/8"	1-7/8"
EB375	1300	3/8-16	1-1/4"	1"	1-11/16"
EB437	1800	7/16-14	1-3/8"	1-1/16"	1-13/16"
EB500	2400	1/2-13	1-1/2"	1-3/16"	2-1/8"
EB625	4000	5/8-11	1-3/4"	1-3/8"	2-9/16"
EB750	5000	3/4-10	2"	1-1/2"	2-13/16"
EB875	7000	7/8-9	2-1/4"	1-5/8"	3-3/16"
EB1000	9000	1-8	2-1/2"	1-13/16"	3-9/16"
EB1125	12000	1 1/8-7	2-3/4"	2"	4-1/16"
EB1250	15000	1 1/4-7	3"	2-3/16"	4-7/16"
EB1500	21000	1 1/2-6	3-1/2"	2-1/2"	5-3/16"
EB1750	28000	1 3/4-5	3-3/4"	2-7/8"	6"
EB2000	38000	2-4 1/2	4"	3-1/4"	6-7/8"

Rosca Métricas					
Número de Parte	Carga de Trabajo Seguro (Lb)	Rosca "A"	Largo "B"	Diámetro interno "C"	Diámetro Externo "D"
EBM8	500	M8 x 1.25	16 mm	25 mm	43 mm
EBM10	740	M10 x 1.5	20 mm	27 mm	46.0 mm
EBM12	1030	M12 x 1.75	24 mm	30 mm	54.0 mm
EBM16	1600	M16 x 2.0	32 mm	35 mm	65.0 mm
EBM20	2860	M20 x 2.5	40 mm	41 mm	81.0 mm
EBM24	3850	M24 x 3.0	48 mm	46 mm	90.4 mm
EBM30	6400	M30 x 3.5	60 mm	55 mm	112.7 mm
EBM36	8970	M36 x 4.0	72 mm	63 mm	131.8 mm
EBM42	11960	M42 x 4.5	84 mm	73 mm	152.4 mm
EBM48	16400	M48 x 5.0	96 mm	82 mm	174.6 mm

Cáncamo giratorio

100% de partículas magnéticas inspeccionadas

Aprobado por la OSHA

Factor de seguridad mínimo de 5 a 1 en las clasificaciones

Rango de movimiento: giro de 360°, pivote de 180°.

Cumple con la especificación militar No.:

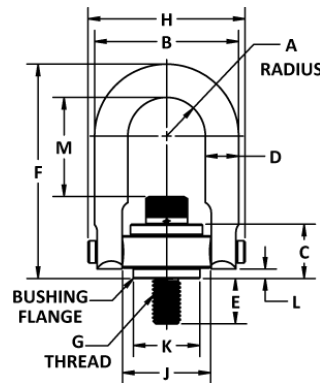
MIL-STD 1365 (11) o MIL-STD 209C.

Se ha probado en un laboratorio independiente

Fabricado durante más de 25 años

Mil. Espec. - Mil.-Std. 1365 (11) o -209C

No acepte imitaciones de "parecidos".

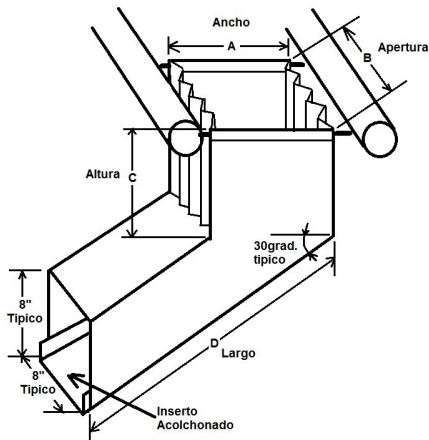


Número de parte	Rosca "G"	Capacidad en libras	Dimensiones							Lb/Pie	Wt.	Refacción: Tornillo c/ arandela
			A	B	C	E	F	K	M			Número de parte
33212	5/16"-18	800	0.65	2.29	0.96	0.56	3.23	1.25	1.51	7	0.52	33252
33214	5/16-18	800	0.65	2.29	0.96	1.06	3.23	1.25	1.51	7	0.54	33254
33312	3/8-16	1000	0.65	2.29	0.96	0.56	3.23	1.25	1.45	12	0.56	33352
33314	3/8-16	1000	0.65	2.29	0.96	1.06	3.23	1.25	1.45	12	0.58	33354
33515	1/2-13	2500	1	3.5	1.5	1	5.31	1.89	2.56	28	1.72	33555
33516	1/2-13	2500	1	3.5	1.5	1.25	5.31	1.89	2.56	28	1.82	33556
33614	5/8-11	4000	1	3.5	1.5	1	5.31	1.89	2.44	60	1.78	33654
33615	5/8-11	4000	1	3.5	1.5	1.25	5.31	1.89	2.44	60	1.88	33655
33714	3/4-10	5000	1	3.5	1.5	1	5.31	1.89	2.31	100	1.89	33754
33716	3/4-10	5000	1	3.5	1.5	1.5	5.31	1.89	2.31	100	2.02	33756
33102	3/4-10	7000	1.5	5.1	2.05	1.2	7.37	2.81	3.57	100	7.23	33122
33103	3/4-10	7000	1.5	5.1	2.05	1.45	7.37	2.81	3.57	100	7.25	33123
33101	7/8-9	8000	1.5	5.1	2.05	1.2	7.37	2.81	3.32	160	7.33	33121
33105	1-8	10000	1.5	5.1	2.05	1.45	7.37	2.81	3.20	230	7.57	33125
33106	1-8	10000	1.5	5.1	2.05	1.2	7.37	2.81	3.20	230	7.63	33126
33107	1-8	10000	1.5	5.1	2.05	2.2	7.37	2.81	3.20	230	7.81	33127
33401	1 1/4-7	15000	2	6.75	2.87	2.63	9.22	3.88	3.74	470	16	33421
33420	1 3/8-6	20000	2	6.75	2.87	2.63	9.22	3.88	3.62	670	17.2	33429
33424	1-1/2-6	24000	2	6.75	2.87	2.63	9.22	3.88	3.49	800	18.1	33422
33427	2-4 1/2	30000	2	6.75	2.87	2.96	9.22	3.88	3.49	1100	22.9	NA

Métrico												
Número de parte	Rosca	KG Cap.	A	B	C	E	F	K	M	Nm	Kg	Refacción: Tornillo c/ arandela
34212	M8 x 1.25	400	16.5	58.2	24.4	16	82	31.8	38.5	9.5	0.24	34252
34312	M10 x 1.5	450	16.5	58.2	24.4	16	82	31.8	36.5	16	0.25	34352
34515	M12 x 1.75	1050	25.4	88.9	38.1	25	134.9	48	65.0	37	0.78	34555
34614	M16 x 2.0	1900	25.4	88.9	38.1	25	134.9	48	62.0	80	0.81	34654
34714	M20 x 2.5	2200	25.4	88.9	38.1	25	134.9	48	58.7	135	0.86	34130
34102	M24 x 3.0	4200	35.6	129.5	52.1	28	177.8	71.4	85.7	311	3.29	34121
34105	M30 x 3.5	4500	35.6	129.5	52.1	38	177.8	71.4	79.7	311	3.44	34126
34401	M30 x 3.5	7000	50.8	171.5	72.9	67	234.2	98.5	95.0	637.2	7.26	34421
34402	M36 x 4.0	11000	50.8	171.5	72.9	67	234.2	98.5	88.6	1085.5	8.21	34422
34403	M42 x 4.5	12500	50.8	171.5	72.9	80	234.2	98.5	88.6	1085.5	10.14	NA
34404	M48 x 5.0	13500	50.8	171.5	72.9	80	234.2	98.5	88.6	1085.5	10.59	NA

MPC Caídas de Piezas

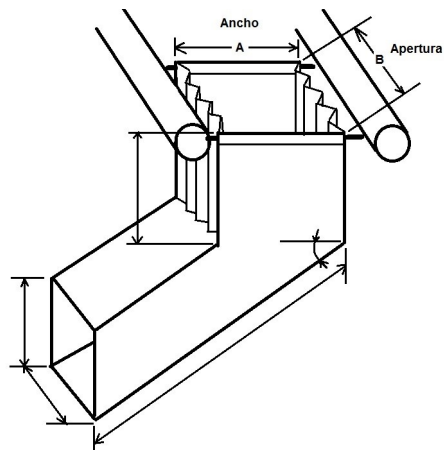
Estas caídas están diseñados específicamente para guiar por gravedad piezas moldeadas hacia un transportador o un contenedor. En este modelo esta incluido una charola de acero inoxidable con un inserto acolchonado para disminuir el daño y rebote de piezas



No. Parte	Apertura (B)	Ancho (A)	Altura (C)	Largo (L)
MPC06	6"	12"	8"	24"
MPC16	12"	18"	10"	30"
MPC26	18"	22"	12"	34"
MPC36	18"	26"	14"	38"
MPC46	18"	30"	16"	42"

MPS Caídas de Piezas

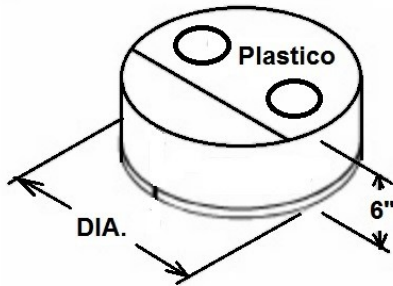
Estas caídas típicamente se utilizan para partes pequeñas con figuras de pared delgada espirales y cónicas, debajo de 200 grados fahrenheit



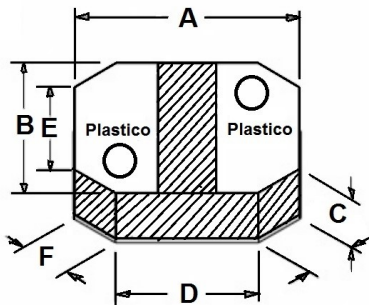
No. Parte	Apertura (B)	Ancho (A)	Altura (C)	Largo (L)
MPS06	6"	12"	8"	24"
MPS16	12"	18"	10"	30"
MPS26	18"	22"	12"	34"
MPS36	18"	26"	14"	38"
MPS46	18"	30"	16"	42"

Cubiertas para Tambos y Gaylors

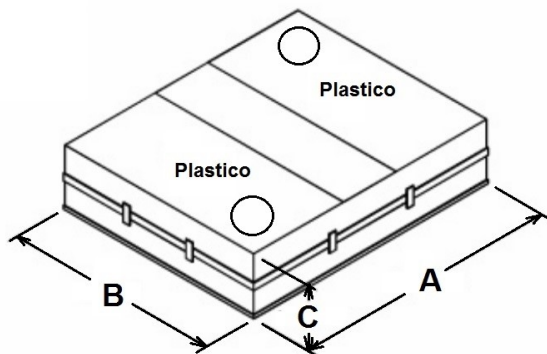
Las cubiertas de tambos y gaylors están diseñados para prevenir contaminación en la resina. Su construcción permite que aire entre para que el material sea transportado hacia la máquina inyectora, además cuentan con ventanas de plástico transparente para monitorear el nivel de la resina.



No. Parte		Dimensiones	
1 puerto	2 puertos	Diámetro	Diámetro de puerto
CT20-1-2	CT20-2-2	20"	1 1/4"-2"
CT20-1-4	CT20-2-4	20"	2 1/4"-4"
CT22-1-2	CT22-2-2	22"	1 1/4"-2"
CT22-1-4	CT22-2-4	22"	2 1/4"-4"
CT24-1-2	CT22-2-2	24"	1 1/4"-2"
CT24-1-4	CT22-2-4	24"	2 1/4"-4"



No. Parte		Dimensiones				
1 puerto	2 puertos	A	B	C	F	Diámetro de puerto
CGO4646-1-2	CGO4646-2-2	46"	46"	12"	12"	1 1/4"-2"
CGO4646-1-4	CGO4646-2-4	46"	46"	12"	12"	2 1/4"-4"
CGO4848-1-2	CGO4886-2-2	48"	48"	12"	12"	1 1/4"-2"
CGO4848-1-4	CGO4848-2-4	48"	48"	12"	12"	2 1/4"-4"



No. Parte		Dimensiones			
1 puerto	2 puertos	A	B	C	Diámetro de puerto
CG3442-1-2	CG3442-2-2	34"	42"	12"	1 1/4"-2"
CG3442-1-4	CG3442-2-4	34"	42"	12"	2 1/4"-4"
CG4048-1-2	CG4048-2-2	40"	48"	12"	1 1/4"-2"
CG4048-1-4	CG4048-2-4	40"	48"	12"	2 1/4"-4"

Contenedores de Resina



	ESTIBABLE				NO ESTIBABLE		
NO. DE PARTE	RB90L	RB175L	RB400L	RB800L	RB800LC	RB1200L	RB1200LC
CAPACIDAD	81 Lbs	158 Lbs	368 Lbs	8000 Lbs	800 Lbs	1200 Lbs	1200 Lbs
VOLUMEN	2.3 Ft ³	4.5 Ft ³	10.5 Ft ³	22.7 Ft ³	22.7 Ft ³	34.2 Ft ³	34.2 Ft ³
TAMAÑO (La x An x Al)	18.8" x 18.8" x 30.1"	23" x 23" x 37.6"	31" x 31" x 42.8"	37.5" x 37.5" x 47.4	37.5" x 37.5" x 52.4	43.5" x 43.5" x 51.7"	43.5" x 43.5" x 56.7"
RUEDAS	(4) Ruedas giratorias de 4" con bloqueo de punta, incluidas			N/A	4 Ruedas de 5": 2 fijas + 2 giratorias y bloqueo de punta	N/A	4 Ruedas de 5": 2 fijas + 2 giratorias y bloqueo de punta
SOPORTA	1+ Bolsa	3+ Bolsas	1+ Barril	2+ Barriles	2+ Barriles	1+ Gaylord	1+ Gaylord

Características de los Contenedores de Resina:

- Móviles
- Auto-vaciable
- Duradero: Tapa reforzada de una sola pieza apta para el montaje de equipos
- Ligeras: Fácil de ver el contenido - Construcción de polietileno
- Apilable: Sólo RB90L, RB175L y RB400L
- Puerta deslizante de acero inoxidable
- Tubo de acceso a la varilla de vacío con una abertura de 4" de diámetro (excepción: el RB90L tiene una abertura de 2,75" de diámetro)
- Marco de acero soldado de alta resistencia
- Canal de la carretilla: RB1200L y RB1200LC
- Ruedas con bloqueo: De serie e incluidas en los modelos RB90L, RB175L y RB400L

THERM 
CONTRA-ALL
PROVEEDOR PARA INYECCIÓN DE PLÁSTICOS